

Žadatel

Město Jičín



Projekt

Komunikace A (1. část) – město Jičín – Průmyslová zóna II a III

Výše rozpočtu a dotace

9 635 000,- Kč  
5 419 500,- Kč (ERDF)  
1 806 500,- Kč (SR)

Popis projektu

Záměrem projektu je vybudovat 1. část komunikace „A“ v Průmyslové zóně II. města Jičín. Komunikace „A“ naváže na páteřní komunikaci „E“ a bude sloužit pro obsluhu přilehlých pozemků Zóně II. a III., které není možné v současné době využívat. Po dokončení 2. části propojí tato komunikace centrum města s průmyslovou zónou. Délka vybudované komunikace bude 260 m. Součástí stavby jsou inženýrské sítě (kanalizace, vodovod, plynovod, veřejné osvětlení, rozvody NN, telekomunikační kabely).

Doba trvání

3/2007 – 8/2007

Foto



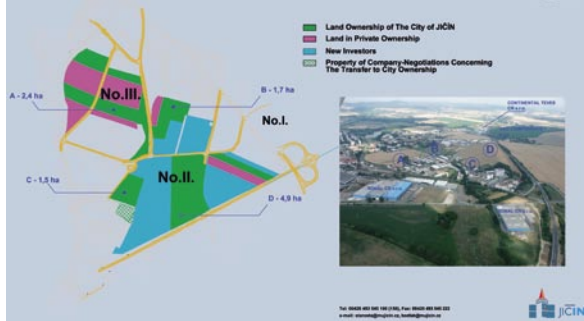
### PRŮMYSLOVÁ ZÓNA JIČÍN

Komunikace A (1.část) - město Jičín - Průmyslová zóna II a III



### INDUSTRIAL ZONE JIČÍN No.II.and No.III.

Ovnership relations-04/2007



Kontaktní osoba

Ing. Ondřej Bodlák

Organizace

Městský úřad Jičín

E-mail, www stránky

bodlak@mujicin.cz  
www.mujicin.cz

Telefon

493 545 150

Zdroj spolufinancování projektu

