

terra sigillata

výška - 13,2 cm

Mísa z terra sigillata s hladkým hrdlem a ovaleným okrajem. Polokulovitý spodek spočívá na nízké, zesílené nožce. Pod hrdlem pás sestávající ze 6 polí, v nichž se střídá postava muže a ženy. Kolek: CIRIVNAF /retrogradní/. V = 132 mm, pr okraje = 245 mm, pr nožky = 117 mm

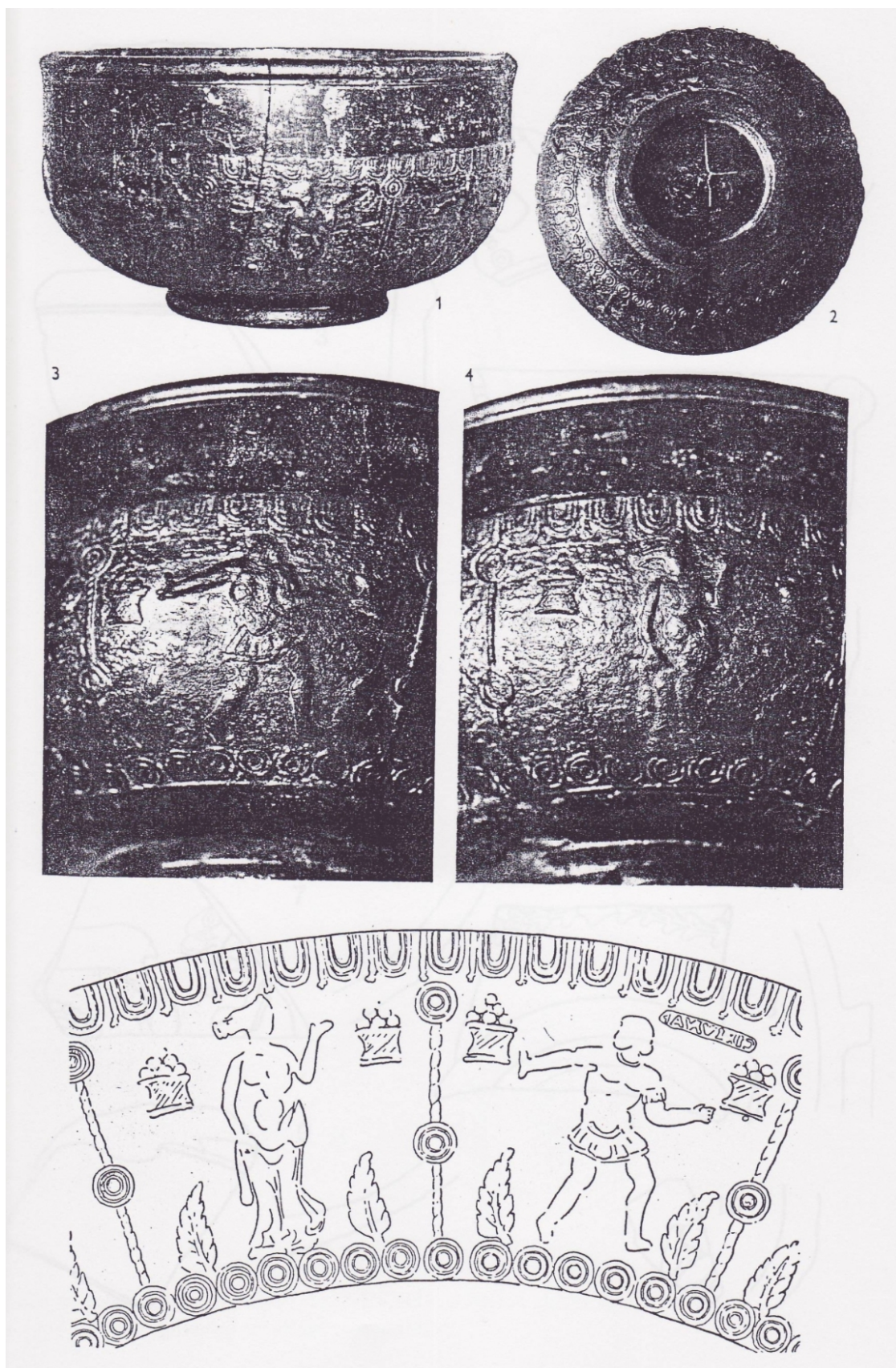




Foto 7: Neratovice



Foto 8: Neratovice

