

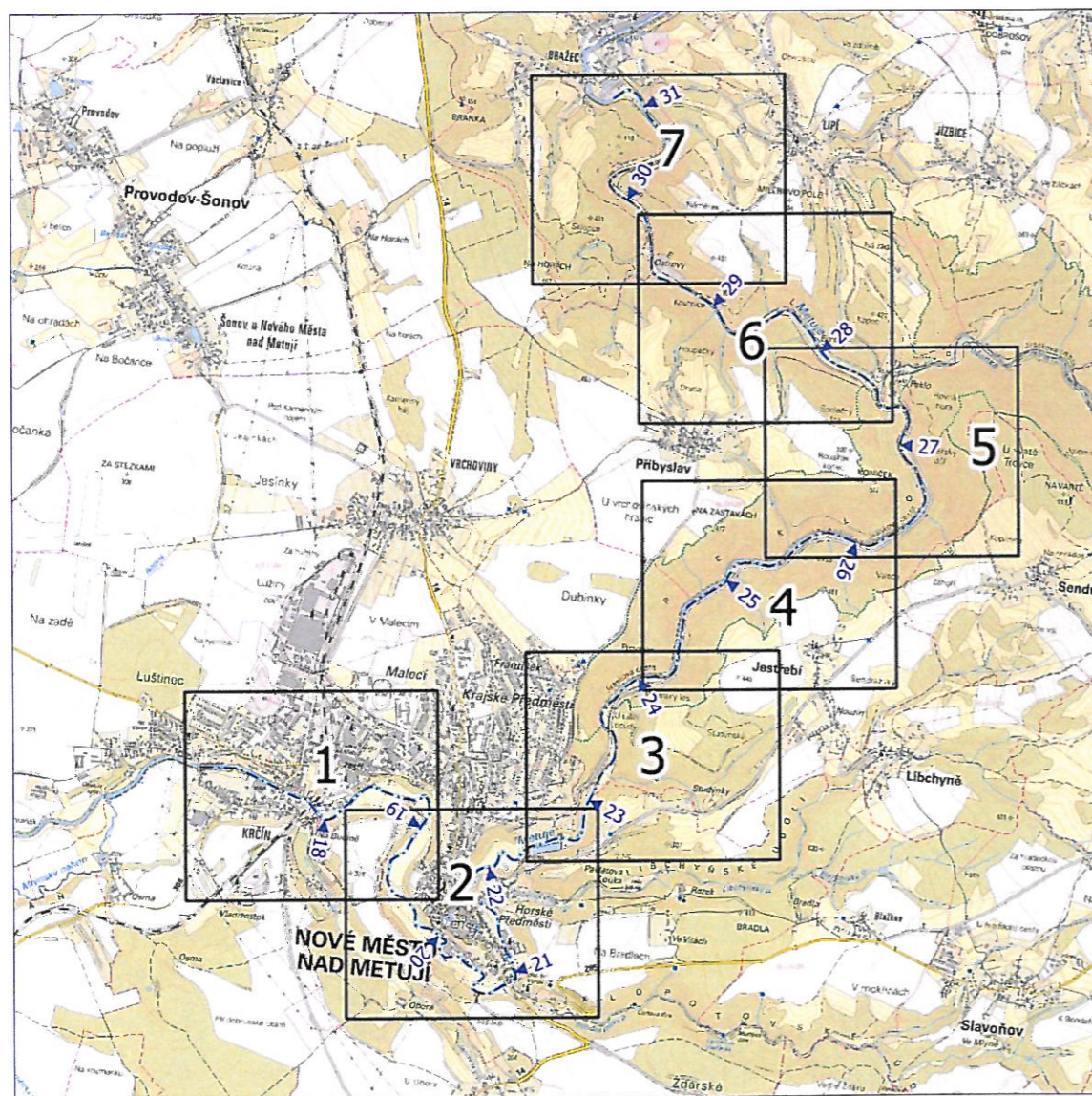
Zpracování podkladů pro stanovení záplavových území a map
povodňového ohrožení v územní působnosti státního podniku
Povodí Labe

ID 45 Metuje

Nové Město – Náchod

C. Situace záplavového území a aktivní zóny

1 : 5 000



červen 2021

Krajský úřad Královéhradeckého kraje
odbor životního prostředí a zemědělství
stanovil záplavové území vodního toku
opatřením obecné povahy zn. (čj.)

KUKKK - 28 123/29/2022-7
ze dne 3.2.2023 podpis