

**PP Jikavec**

**1. Metodika**

**Botanický průzkum** proběhl formou 3 terénních šetření 1.5., 15.6., 29.6.2019. ZCHÚ při nich bylo projito s cílem zaznamenat ochránářsky významné druhy rostlin zde rostoucí. Rostliny byly určeny dle Klíče ke květeně (Kubát, 2002) a Exkursionsflora von Deutschland, Band 3 (Rothmaler, 2009). Nomenklatura zjištěných druhů je uvedena dle Klíče ke květeně ČR (Kubát, 2002). Zjištěné druhy pak byly následně porovnány s přílohou II, vyhlášky ministerstva životního prostředí České republiky č. 395/1992 Sb. a s Červeným seznamem ohrožených druhů České republiky – cévnaté rostliny, aby bylo zjištěno, zda nespádají do nějaké z kategorie ochrany.

**Zoologický průzkum** v území proběhl v termínech 20.4., 1.5., 29.6.2019. Zaměřen byl na výskyt ochránářsky významných skupin obratlovců a bezobratlých. Při systematickém procházení lokality byly zaznamenávány všechny druhy ptáků viděné a slyšené do vzdálenosti 25 m od pozorovatele. S ohledem na malou velikost lokality a způsob využití dat (kvalitativní údaje) nebyl pro účely této zprávy ustanoven transekt průzkumu. Početnost jedinců byla vyhodnocena pouze v případě ochránářsky významných druhů nebo ornitologicky zajímavých nálezů. Pro vyhodnocení pravděpodobnosti hnízdění byly významné druhy ptáků přiřazeny do jedné z kategorií dle nové metodiky pro celostátní mapování hnízdního rozšíření ptáků; 0: druh nehnízdící, A: možné hnízdění, B: pravděpodobné hnízdění, C: prokázané hnízdění<sup>1</sup>.

V rámci herpetologického průzkumu byly pro zjištění přítomnosti zástupců místní herpetofauny využity následující metody: přímé pozorování v terénu (případný odchyt jedinců pro nutnost druhové determinace), zjišťování přítomnosti na základě prohledávání potenciálních stanovišť (zimoviště, místa ke slunění, potravní stanoviště, úkryty), vyhledávání jedinců usmrcených na cestách, odlov pomocí keseru.

V rámci výzkumných prací byl v území sledován výskyt ochránářsky významných druhů hmyzu (brouci, motýli, blanokřídlí), průzkum byl více zaměřen na imaga vážek. Doplnkově byl v území sledován výskyt ochránářsky významných savců v území.

---

<sup>1</sup> A1 – druh pozorovaný v době hnízdění ve vhodném hnízdním prostředí, A2 – pozorování zpívajícího samce či zaslechnutí hlasů souvisejících s hnízděním, B3 – pár pozorovaný v době hnízdění ve vhodném prostředí, B4 – stálý okrsek s opakovaným zjištěním teritoriálního chování, B5 – pozorování toku či páření, B6 – navštěvování pravděpodobných hnízdišť, B7 – vzrušené chování či varování pravděpodobně u hnízda, B8 – přítomnost hnízdní nažiny, B9 – pozorování ptáků při stavbě hnízda, C10 – odpoutávání pozornosti u hnízda, C11 – nález použitého hnízda, C12 – nález čerstvě vyvedených mláďat, C13 – pozorování starých ptáků přilétávajících k hnízdu či odlétávajících od něho, popř. sezení na hnízdě, C14 – pozorování ptáků při krmení či odnášení trusu z hnízda, C15 – nález hnízda s vejci, C16 – nález hnízda s mláďaty (<http://bigfiles.birdlife.cz/>).

## 2. Výsledky

### Přehled zjištěných druhů

Rostliny a dřeviny

| název druhu   | kategorie podle vyhlášky č. 395/1992 sb. | stupeň ohrožení |
|---|--|-----------------|
| bledule jarní<br>( <i>Leucocjum vernum</i> )                    | O  | C3              |
| prstnatec májový<br>( <i>Dactylorhiza majalis</i> )             | O  | C3              |
| upolín nejvyšší<br>( <i>Trollius altissimus</i> )               | O  | C3              |
| bez černý<br>( <i>Sambucus nigra</i> )                          |  |                 |
| bršlice koží noha<br>( <i>Aegopodium podagraria</i> )           |  |                 |
| blatouch bahenní<br>( <i>Caltha palustris</i> )                 |  |                 |
| bříza bělokorá<br>( <i>Betula alba</i> )                        |  |                 |
| hluchavka bílá<br>( <i>Lamium album</i> )                       |  |                 |
| chrastice rákosovitá<br>( <i>Phalaris arundinacea</i> )         |  |                 |
| jitrocel kopinatý<br>( <i>Plantago lanceolata</i> )             |  |                 |
| kakost bahenní<br>( <i>Geranium palustre</i> )                  |  |                 |
| karbinec evropský<br>( <i>Lycopus europeus</i> )                |  |                 |
| kopřiva dvoudomá<br>( <i>Urtica dioica</i> )                    |  |                 |
| kosatec žlutý<br>( <i>Iris pseudacorus</i> )                    |  |                 |
| lilek potměchuť<br>( <i>Solanum dulcamara</i> )                 |  |                 |
| líška obecná<br>( <i>Corylus avellana</i> )                     |  |                 |
| lipnice obecná<br>( <i>Poa trivialis</i> )                      |  |                 |
| metlice trnatá<br>( <i>Deschampsia cespitosa</i> )              |  |                 |
| mokrýš střídavolistý<br>( <i>Chrysosplenium alternifolium</i> ) |  |                 |
| olše lepkavá<br>( <i>Alnus glutinosa</i> )                      |  |                 |
| orsej jarní<br>( <i>Ficaria verna</i> )                         |  |                 |
| ostřice latnatá<br>( <i>Carex paniculata</i> )                  |  |                 |
| ostřice štíhlá<br>( <i>Carex acuta</i> )                        |  |                 |
| pelyněk černobýl<br>( <i>Artemisia vulgaris</i> )               |  |                 |
| pcháč oset<br>( <i>Cirsium arvense</i> )                        |  |                 |

| název druhu   | kategorie podle vyhlášky č. 395/1992 sb. | stupeň ohrožení |
|---|--|-----------------|
| pcháč zelinný<br>( <i>Cirsium oleraceum</i> )                 |  |                 |
| ptačinec velkokvětý<br>( <i>Stellaria holostea</i> )          |  |                 |
| prvosienka vyšší<br>( <i>Primula elatior</i> )                |  |                 |
| pryskyřník plazivý<br>( <i>Ranunculus repens</i> )            |  |                 |
| pryskyřník prudký<br>( <i>Ranunculus acris</i> )              |  |                 |
| rákos obecný<br>( <i>Phragmites australis</i> )               |  |                 |
| rdest vzplývavý<br>( <i>Potamogeton natans</i> )              | -  | -               |
| rdesno hadí kořen<br>( <i>Bistorta major</i> )                |  |                 |
| skřípina lesní<br>( <i>Scirpus sylvaticus</i> )               |  |                 |
| střemcha obecná<br>( <i>Prunus padus</i> )                    |  |                 |
| smrk ztepilý<br>( <i>Picea abies</i> )                        |  |                 |
| stolístek přeslenatý<br>( <i>Myriophyllum verticillatum</i> ) |  |                 |
| svízel přítula<br>( <i>Galium aparine</i> )                   |  |                 |
| svízel bahenní<br>( <i>Galium palustre</i> )                  | -  | -               |
| škarda bahenní<br>( <i>Crepis paludosa</i> )                  |  |                 |
| šřovík kyselý<br>( <i>Rumex acetosa</i> )                     |  |                 |
| šřovík tupolistý<br>( <i>Rumex obtusifolius</i> )             |  |                 |
| topol osika<br>( <i>Populus tremula</i> )                     |  |                 |
| tužebník jilmový<br>( <i>Filipendula ulmaria</i> )            |  |                 |
| vrba křehká<br>( <i>Salix fragilis</i> )                      |  |                 |
| vrba popelavá<br>( <i>Salix cinerea</i> )                     |  |                 |
| vrbina obecná<br>( <i>Lysimachia vulgaris</i> )               |  |                 |

Ohrožení: vyhláška MŽP 395/1992 Sb. O – ohrožený druh, SO – silně ohrožený druh, KO – kriticky ohrožený druh; červený seznam rostlin (Grulich & Chobot 2017): CR – kriticky ohrožený druh, EN – ohrožený, VU – zranitelný, NT – téměř ohrožený, LC – málo dotčený, DD - taxon s nedostatečnými údaji; C1 - kriticky ohrožený, C2 - silně ohrožený (t- s předpokládaným úbytkem historických lokalit 50-90%), C3 - ohrožený či zranitelný druh, C4 - vzácnější taxony vyžadující pozornost.

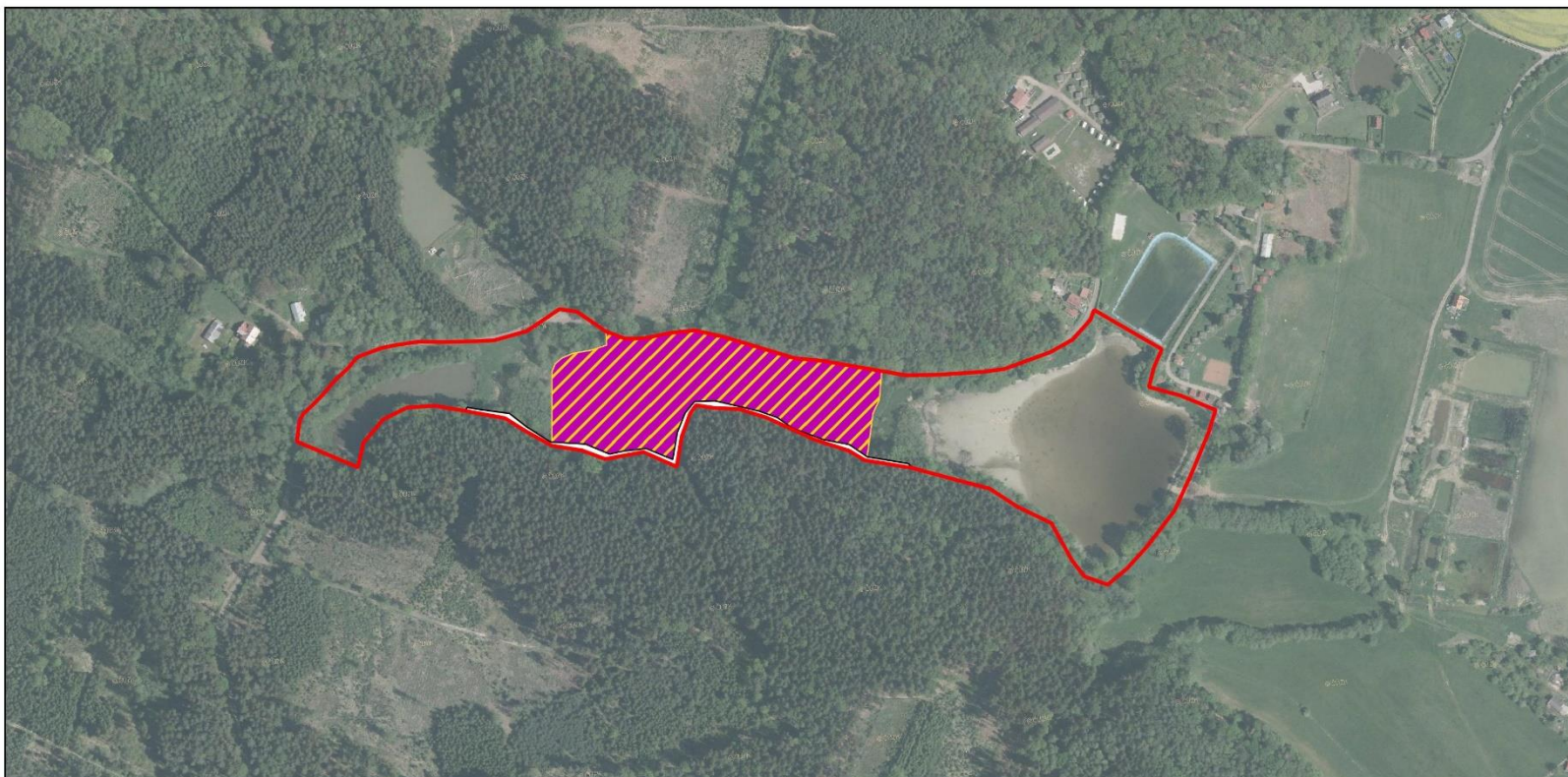
Živočichové


| název druhu  | kategorie podle vyhlášky č. 395/1992 sb. | stupeň ohrožení |
|--|--|-----------------|
| Vážky  |  |                 |
| šídlo modré<br>( <i>Aeshna cyanea</i> )                  | -  | -               |
| Obojživelníci  |  |                 |
| ropucha obecná<br>( <i>Bufo bufo</i> )                   | O  | VU              |
| skokan hnědý<br>( <i>Rana temporaria</i> )               | -  | VU              |
| skokan štíhlý<br>( <i>Rana dalmatina</i> )               | SO                                       | NT              |
| skokan zelený<br>( <i>Pelophylax esculentus</i> )        | SO                                       | EN              |
| skokan skřehotavý<br>( <i>Pelophylax ridibundus</i> )    | KO                                       | NT              |
| čolek obecný<br>( <i>Lissotriton vulgaris</i> )          | SO                                       | VU              |
| Plazi  |  |                 |
| ještěrka živorodá<br>( <i>Zootoca vivipara</i> )         | SO                                       | NT              |
| užovka obojková<br>( <i>Natrix natrix</i> )              | O  | NT              |
| Ptáci  |  |                 |
| lejsek šedý<br>( <i>Muscicapa striata</i> )              | O  | LC              |
| žluva hajní<br>( <i>Oriolus oriolus</i> )                | SO                                       | LC              |
| brhlík lesní<br><i>Sitta europaea</i>                    |  | LC              |
| budníček menší<br><i>Phylloscopus collybita</i>          |  | LC              |
| budníček větší<br><i>Phylloscopus trochilus</i>          |  | LC              |
| červenka obecná<br><i>Erithacus rubecula</i>             |  | LC              |
| dlask tlustozobý<br><i>Coccothraustes coccothraustes</i> |  | LC              |
| drozd kvičala<br><i>Turdus pilaris</i>                   |  | LC              |
| drozd zpěvný<br><i>Turdus philomelos</i>                 |  | LC              |
| holub hřivnáč<br><i>Columba palumbus</i>                 |  | LC              |
| hýl obecný<br><i>Pyrrhula pyrrhula</i>                   |  | LC              |
| káně lesní<br><i>Buteo buteo</i>                         |  | LC              |
| konipas bílý<br><i>Motacilla alba</i>                    |  | LC              |
| kachna divoká<br>( <i>Anas platyrhynchos</i> )           |  | LC              |
| kos černý<br><i>Turdus merula</i>                        |  | LC              |
| králíček obecný  |  | LC              |

| název druhu  | kategorie podle vyhlášky č. 395/1992 sb. | stupeň ohrožení |
|--|--|-----------------|
| <i>Regulus regulus</i>                             |  |                 |
| králíček ohnivý<br><i>Regulus ignicapillus</i>     |  | LC              |
| mlynařík dlouhoocasý<br><i>Aegithalos caudatus</i> |  | LC              |
| pěnice černohlavá<br><i>Sylvia atricapilla</i>     |  | LC              |
| pěnkava obecná<br><i>Fringilla coelebs</i>         |  | LC              |
| rehek zahradní<br><i>Phoenicurus phoenicurus</i>   |  | LC              |
| sojka obecná<br><i>Garrulus glandarius</i>         |  | LC              |
| strakapoud velký<br><i>Dendrocopos major</i>       |  | LC              |
| strnad obecný<br><i>Emberiza citrinella</i>        |  | LC              |
| střízlík obecný<br><i>Troglodytes troglodytes</i>  |  | LC              |
| sýkora babka<br><i>Poecile palustris</i>           |  | LC              |
| sýkora koňadra<br><i>Parus major</i>               |  | LC              |
| sýkora modřinka<br><i>Cyanistes caeruleus</i>      |  | LC              |
| sýkora uhelníček<br><i>Periparus ater</i>          |  | LC              |
| šoupálek dlouhoprstý<br><i>Certhia familiaris</i>  |  | LC              |
| špaček obecný<br><i>Sturnus vulgaris</i>           |  | LC              |
| volavka popelavá<br><i>Ardea cinerea</i>           |  | NT              |
| zvonek zelený<br><i>Carduelis chloris</i>          |  | LC              |
| žluna zelená<br><i>Picus viridis</i>               |  | LC              |




Ohrožení: vyhláška MŽP 395/1992 Sb. O – ohrožený druh, SO – silně ohrožený druh, KO – kriticky ohrožený druh; červený seznam obratlovců (Chobot & Němec 2017): CR – kriticky ohrožený druh, EN – ohrožený, VU – zranitelný, NT – téměř ohrožený, LC – málo dotčený.

### 3. Mapové přílohy – výskyt ZCHD rostlin



 PP Rybník Jikavec

výskyt rostlin:

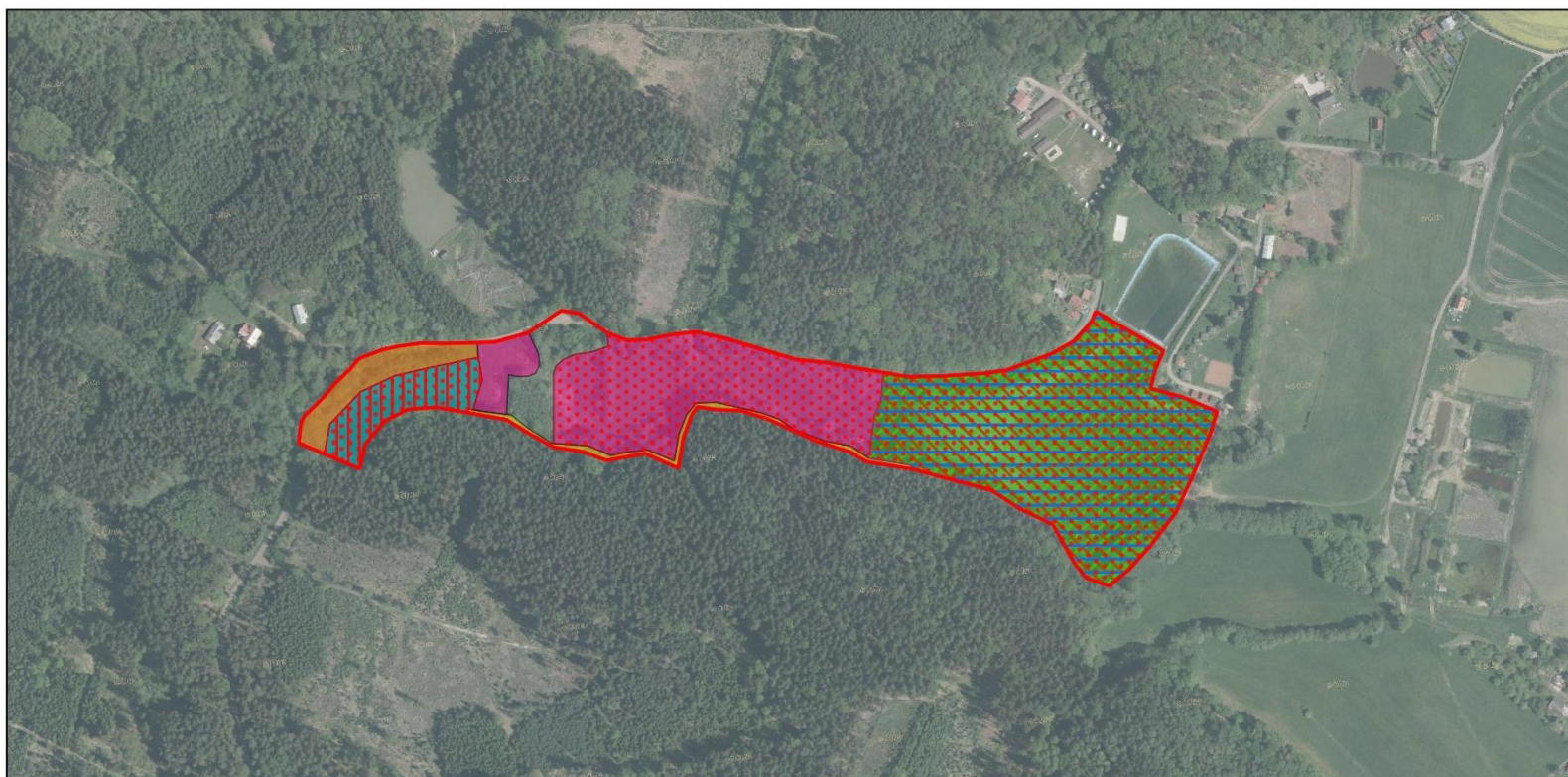
-  bledule jarní
-  prstnatec májový
-  upolín nejvyšší

EKOSFER Solutions, s.r.o., 2019  
WMS ortofoto, ČÚZK, 2019

0 50 100 150 200 250 m







## Výskyt ZCHOD živočichů



PP Rybník Jíkavec

výskyt živočichů:

-  užovka obojková
-  čolek obecný
-  skokan skřehotavý
-  skokan hnědý

-  skokan zelený
-  skokan štíhlý
-  ropucha obecná
-  ještěrka živorodá
-  lejsek šedý
-  žluva hajní

0 50 100 150 200 250 m



EKOSFER Solutions, s.r.o., 2019  
WMS ortofoto, ČÚZK, 2019

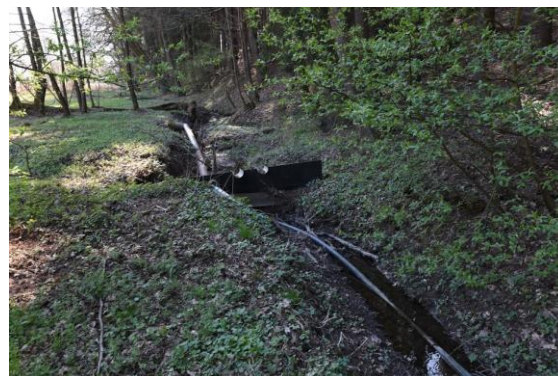
#### 4. Fotodokumentace



Stanoviště a objekty v r. 2019



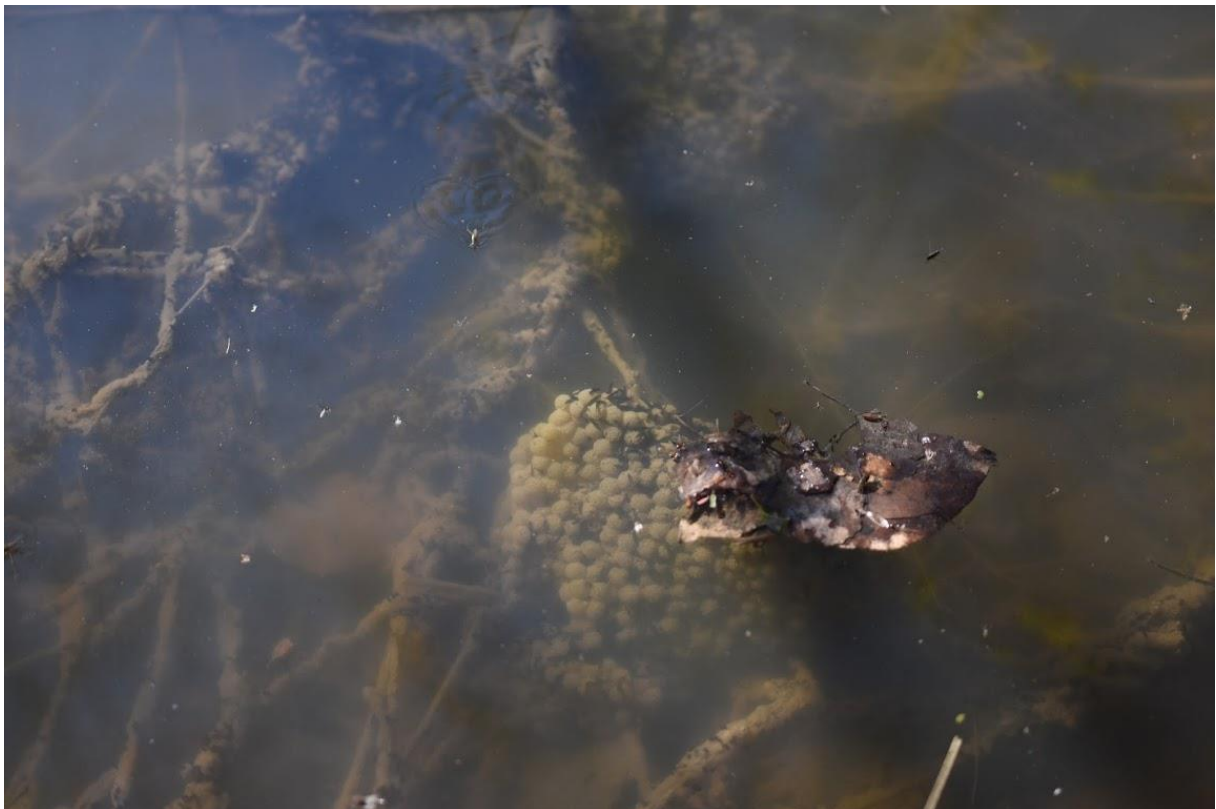
Stanoviště a objekty v r. 2019



Prvosenka vyšší (*Primula elatior*)



Starší snůšky hnědých skokanů





Starší snůšky hnědých skokanů



Skokan hnědý (*Rana temporaria*)



## 5. Literatura

- GILL F.; DONSKER, D. (eds.). IOC World Bird List (v 6.1) [online]. 2016. Dostupné online <http://www.worldbirdnames.org/ioc-lists/crossref/>
- GRULICH V. & CHOBOT K. [eds.] (2017): Červený seznam ohrožených druhů České republiky. Cévnaté rostliny – Příroda, Praha, 35: 1–178.
- HORA J. eds. 2010: Monitoring druhů přílohy I směrnice o ptácích a ptačích oblastí v letech 2005-2007. AOPK ČR, Praha, 320 s.
- CHYTRÝ M., KUČERA T., KOČÍ M., GRULICH V. LUSTYK P. eds. (2010): Katalog biotopů České republiky. Ed. 2. Agentura ochrany přírody a krajiny ČR, Praha.
- CHOBOT K., NĚMEC M. (eds): Červený seznam ohrožených druhů České republiky – obratlovci. Příroda, AOPK ČR, Praha, 34: 8–35.
- KUBÁT K., HROUDA L., CHRTEK J. jun., KAPLAN Z., KIRSCHNER J. & ŠTĚPÁNEK J. eds. (2002): Klíč ke květeně České republiky. [Key to the Flora of the Czech republic.] – 928 p., Academia, Praha.
- ROTHMALER, W. (2009): Exkursionsflora von Deutschland, Bd. 3, Gefäßpflanzen: Atlasband.  
<http://bigfiles.birdlife.cz>,  
<http://drusop.nature.cz>,  
<http://isop.nature.cz>,
- Vyhláška ministerstva životního prostředí České republiky č. 395/1992 Sb. ze dne 11. června 1992, kterou se provádějí některá ustanovení zákona ČNR č. 114/1992 Sb. o ochraně přírody a krajiny.
- Vyhláška č. 395/1992 Sb. Vyhláška ministerstva životního prostředí České republiky, kterou se provádějí některá ustanovení zákona České národní rady č. 114/1992 Sb., o ochraně přírody a krajiny.
- Vyhláška č. 393/2012 Sb. Vyhláška, kterou se mění vyhláška č. 395/1992 Sb., kterou se provádějí některá ustanovení zákona č. 114/1992 Sb., o ochraně přírody a krajiny, ve znění pozdějších předpisů.
- Směrnice EU 92/43/EHS O ochraně přírodních stanovišť, volně žijících živočichů a planě rostoucích rostlin (směrnice "o stanovištích").
- Směrnice Rady č. 2009/147/ES, o ochraně volně žijících ptáků.