

PP Křížánky

1. Metodika

Aktualizační botanický průzkum proběhl formou 3 terénních šetření 20. 4., 27.5., 4.8. 2019. ZCHÚ při nich bylo projito s cílem zaznamenat ochránářsky významné druhy rostlin zde rostoucí. Rostliny byly určeny dle Klíče ke květeně (Kubát, 2002) a Exkursionsflora von Deutschland, Band 3 (Rothmaler, 2009). Nomenklatura zjištěných druhů je uvedena dle Klíče ke květeně ČR (Kubát, 2002). Zjištěné druhy pak byly následně porovnány s přílohou II, vyhlášky ministerstva životního prostředí České republiky č. 395/1992 Sb. a s Červeným seznamem ohrožených druhů České republiky – cévnaté rostliny, aby bylo zjištěno, zda nespádají do nějaké z kategorie ochrany.

Zoologický průzkum v území proběhl v termínech 20.4., 27.5., 28.5., 4.8. 2019. Zaměřen byl na výskyt ochránářsky významných skupin obratlovců a doplňkově bezobratlých. Při systematickém procházení lokality byly zaznamenávány všechny druhy ptáků viděné a slyšené do vzdálenosti 25 m od pozorovatele. S ohledem na malou velikost lokality a způsob využití dat (kvalitativní údaje) nebyl pro účely této zprávy ustanoven transekt průzkumu. Početnost jedinců byla vyhodnocena pouze v případě ochránářsky významných druhů nebo ornitologicky zajímavých nálezů. Pro vyhodnocení pravděpodobnosti hnízdění byly významné druhy ptáků přiřazeny do jedné z kategorií dle nové metodiky pro celostátní mapování hnízdního rozšíření ptáků; 0: druh nehnízdící, A: možné hnízdění, B: pravděpodobné hnízdění, C: prokázané hnízdění¹.

V rámci herpetologického průzkumu byly pro zjištění přítomnosti zástupců místní herpetofauny využity následující metody: přímé pozorování v terénu (případný odchyt jedinců pro nutnost druhové determinace), zjišťování přítomnosti na základě prohledávání potenciálních stanovišť (zimoviště, místa ke slunění, potravní stanoviště, úkryty), vyhledávání jedinců usmrcených na cestách, odlov pomocí keseru.

V rámci výzkumných prací byl v území sledován výskyt ochránářsky významných druhů hmyzu (brouci, motýli, blanokřídlí). Doplňkově byl v území sledován výskyt ochránářsky významných savců v území.

¹ A1 – druh pozorovaný v době hnízdění ve vhodném hnízdním prostředí, A2 – pozorování zpívajícího samce či zaslechnutí hlasů souvisejících s hnízděním, B3 – pár pozorovaný v době hnízdění ve vhodném prostředí, B4 – stálý okrsek s opakovaným zjištěním teritoriálního chování, B5 – pozorování toku či páření, B6 – navštěvování pravděpodobných hnízdišť, B7 – vzrušené chování či varování pravděpodobně u hnízda, B8 – přítomnost hnízdní nažiny, B9 – pozorování ptáků při stavbě hnízda, C10 – odpoutávání pozornosti u hnízda, C11 – nález použitého hnízda, C12 – nález čerstvě vyvedených mláďat, C13 – pozorování starých ptáků přilétávajících k hnízdu či odlétávajících od něho, popř. sezení na hnízdě, C14 – pozorování ptáků při krmení či odnášení trusu z hnízda, C15 – nález hnízda s vejci, C16 – nález hnízda s mláďaty (<http://bigfiles.birdlife.cz/>).

2. Výsledky

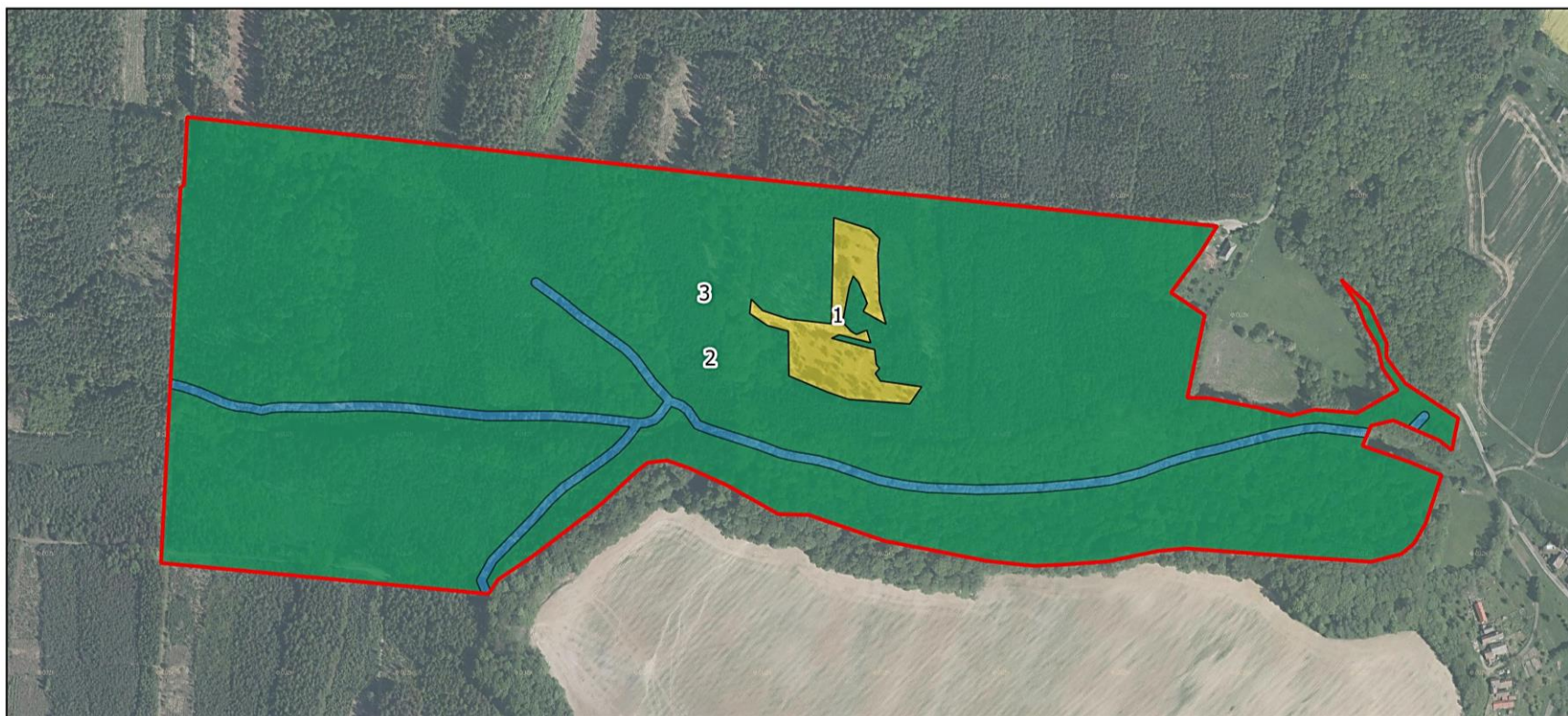
Přehled zaznamenaných druhů

název druhu	kategorie podle vyhlášky č. 395/1992 sb.	stupeň ohrožení	poznámka
Rostliny			
ostřice Davallova (<i>Carex davalliana</i>)	SO	C2t	vzácně lesní louka
ostřice rusá (<i>Carex flava</i>)	-	C4a	vzácně lesní louka
prstnatec Fuchsův (<i>Dactylorhiza fuchsii</i>)	O	C4a	roztroušeně lesní louka
bledule jarní (<i>Leucojum vernum</i>)	O	C3	hojně lesní porost podél toku, L2.2
hořec hořepník (<i>Gentiana pneumonanthe</i>)	SO	C2t	roztroušeně lesní louky
upolín nejvyšší (<i>Trollius altissimus</i>)	O	C3	vzácně lesní louka
prvosenka jarní (<i>Primula veris</i>)	-	C4a	vzácně lesní louky
svízeľ severní (<i>Galium boreale</i>)	-	C4a	vzácně lesní louky
bradáček vejčitý (<i>Listera ovata</i>)	-	C4a	vzácně lesní louka
kozlík dvoudomý (<i>Valeriana dioica</i>)	-	C4a	roztroušeně lesní louka
prstnatec májový (<i>Dactylorhiza majalis</i>)	SO	C3	jednotlivě lesní louka
jedle bělokorá (<i>Abies alba</i>)	-	C4a	vzácně v lesním porostu
Živočichové			
skokan hnědý (<i>Rana temporaria</i>)	-	VU	jedinci v celém území
čolek horský (<i>Ichthyosaura alpestris</i>)	SO	VU	jedinci lesní tůň
ještěrka živorodá (<i>Zootoca vivipara</i>)	SO	NT	jedinci otevřená stanoviště v území
užovka obojková (<i>Natrix natrix</i>)	O	NT	jedinci v rámci území
datel černý (<i>Dryocopus martius</i>)	-	LC	jedinci hnízdění možné
brhlík lesní <i>Sitta europaea</i>		LC	jedinci hnízdění pravděpodobné
budníček menší <i>Phylloscopus collybita</i>		LC	jedinci hnízdění možné
budníček větší <i>Phylloscopus trochilus</i>		LC	jedinci hnízdění možné
červenka obecná <i>Erithacus rubecula</i>		LC	jedinci hnízdění pravděpodobné
dlask tlustozobý <i>Coccothraustes coccothraustes</i>		LC	jedinci hnízdění možné
drozd zpěvný <i>Turdus philomelos</i>		LC	jedinci hnízdění možné
holub hřivnáč <i>Columba palumbus</i>		LC	jedinci hnízdění možné
hýl obecný <i>Pyrrhula pyrrhula</i>		LC	jedinci hnízdění možné
káně lesní <i>Buteo buteo</i>		LC	jedinci hnízdění možné

název druhu	kategorie podle vyhlášky č. 395/1992 sb.	stupeň ohrožení	poznámka
konipas bílý <i>Motacilla alba</i>		LC	jedinci hnízdění možné
kos černý <i>Turdus merula</i>		LC	jedinci hnízdění pravděpodobné
králíček obecný <i>Regulus regulus</i>		LC	jedinci hnízdění možné
mlynařík dlouhoocasý <i>Aegithalos caudatus</i>		LC	jedinci hnízdění možné
pěnice černohlavá <i>Sylvia atricapilla</i>		LC	jedinci hnízdění pravděpodobné
pěnkava obecná <i>Fringilla coelebs</i>		LC	jedinci hnízdění pravděpodobné
pěvuška modrá <i>Prunella modularis</i>		LC	jedinci hnízdění možné
rehek zahradní <i>Phoenicurus phoenicurus</i>		LC	jedinci hnízdění možné
sojka obecná <i>Garrulus glandarius</i>		LC	jedinci hnízdění možné
strakapoud velký <i>Dendrocopos major</i>		LC	jedinci hnízdění možné
strnad obecný <i>Emberiza citrinella</i>		LC	jedinci hnízdění pravděpodobné
střízlík obecný <i>Troglodytes troglodytes</i>		LC	jedinci hnízdění možné
sýkora koňadra <i>Parus major</i>		LC	jedinci hnízdění prokázané
sýkora modřinka <i>Cyanistes caeruleus</i>		LC	jedinci hnízdění pravděpodobné
sýkora uhelníček <i>Periparus ater</i>		LC	jedinci hnízdění pravděpodobné
zvonek zelený <i>Carduelis chloris</i>		LC	jedinci hnízdění možné
žluna zelená <i>Picus viridis</i>		LC	jedinci hnízdění možné

Ohrožení: vyhláška MŽP 395/1992 Sb. O – ohrožený druh, SO – silně ohrožený druh, KO – kriticky ohrožený druh; červený seznam mechorostů (Kučera et al. 2012): LR – nt – druh blízky ohrožení, LC – att – druh neohrožený, vyžadující pozornost; rostlin (Grulich & Chobot 2017): CR – kriticky ohrožený druh, EN – ohrožený, VU – zranitelný, NT – téměř ohrožený, LC – málo dotčený, DD - taxon s nedostatečnými údaji; C1 - kriticky ohrožený, C2 - silně ohrožený (t- s předpokládaným úbytkem historických lokalit 50-90%), C3 - ohrožený či zranitelný druh, C4 - vzácnější taxony vyžadující pozornost; červený seznam bezobratlých (Hejda et al. 2017), obratlovců (Chobot & Němec 2017): CR – kriticky ohrožený druh, EN – ohrožený, VU – zranitelný, NT – téměř ohrožený, LC – málo dotčený.

3. Mapové přílohy – výskyt ZCHD rostlin a živočichů



PP Křižánky

dílčí plochy

- 1 ostřice Davallova, prstnatec Fuchsův, hořec hořepník, upolín nejvyšší, prstnatec májový, ještěrka živorodá, užovka obojková
- 2 bledule jarní, čolek horský
- 3

0 100 200 300 400 500 m



EKOSFER Solutions, s.r.o., 2019
WMS ortofoto, ČÚZK, 2019

4. Fotodokumentace

lýkovec jedovatý (*Daphne mezereum*)



Stav stanovišť v území



bledule jarní (*Leucojum vernum*)



čolek horský (*Ichthyosaura alpestris*)



5. Literatura

- GILL F.; DONSKER, D. (eds.). IOC World Bird List (v 6.1) [online]. 2016. Dostupné online <http://www.worldbirdnames.org/ioc-lists/crossref/>
- GRULICH V. & CHOBOT K. [eds.] (2017): Červený seznam ohrožených druhů České republiky. Cévnaté rostliny – Příroda, Praha, 35: 1–178.
- HORA J. eds. 2010: Monitoring druhů přílohy I směrnice o ptácích a ptačích oblastí v letech 2005-2007. AOPK ČR, Praha, 320 s.
- CHYTRÝ M., KUČERA T., KOČÍ M., GRULICH V. LUSTYK P. eds. (2010): Katalog biotopů České republiky. Ed. 2. Agentura ochrany přírody a krajiny ČR, Praha.
- CHOBOT K., NĚMEC M. (eds): Červený seznam ohrožených druhů České republiky – obratlovci. Příroda, AOPK ČR, Praha, 34: 8–35.
- KUBÁT K., HROUDA L., CHRTEK J. jun., KAPLAN Z., KIRSCHNER J. & ŠTĚPÁNEK J. eds. (2002): Klíč ke květeně České republiky. [Key to the Flora of the Czech republic.] – 928 p., Academia, Praha.
- ROTHMALER, W. (2009): Exkursionsflora von Deutschland, Bd. 3, Gefäßpflanzen: Atlasband.
<http://bigfiles.birdlife.cz>,
<http://drusop.nature.cz>,
<http://isop.nature.cz>,
- Vyhláška ministerstva životního prostředí České republiky č. 395/1992 Sb. ze dne 11. června 1992, kterou se provádějí některá ustanovení zákona ČNR č. 114/1992 Sb. o ochraně přírody a krajiny.
- Vyhláška č. 395/1992 Sb. Vyhláška ministerstva životního prostředí České republiky, kterou se provádějí některá ustanovení zákona České národní rady č. 114/1992 Sb., o ochraně přírody a krajiny.
- Vyhláška č. 393/2012 Sb. Vyhláška, kterou se mění vyhláška č. 395/1992 Sb., kterou se provádějí některá ustanovení zákona č. 114/1992 Sb., o ochraně přírody a krajiny, ve znění pozdějších předpisů.
- Směrnice EU 92/43/EHS O ochraně přírodních stanovišť, volně žijících živočichů a planě rostoucích rostlin (směrnice "o stanovištích").
- Směrnice Rady č. 2009/147/ES, o ochraně volně žijících ptáků.