

PR Zámělský borek

1. Metodika

Botanický průzkum proběhl formou terénních šetření 4.5. a 16.6.2019. ZCHÚ při nich bylo projito s cílem zaznamenat ochránářsky významné druhy rostlin zde rostoucí. Rostliny byly určeny dle Klíče ke květeně (Kubát, 2002) a Exkursionsflora von Deutschland, Band 3 (Rothmaler, 2009). Nomenklatura zjištěných druhů je uvedena dle Klíče ke květeně ČR (Kubát, 2002). Zjištěné druhy pak byly následně porovnány s přílohou II, vyhlášky ministerstva životního prostředí České republiky č. 395/1992 Sb. a s Červeným seznamem ohrožených druhů České republiky – cévnaté rostliny, aby bylo zjištěno, zda nespádají do nějaké z kategorie ochrany.

Zoologický průzkum v území proběhl v termínech 19.4., 4.5., 27.6. 2019. Zaměřen byl na výskyt ochránářsky významných skupin obratlovců a bezobratlých.

Při systematickém procházení lokality byly zaznamenávány všechny druhy ptáků viděné a slyšené do vzdálenosti 25 m od pozorovatele. S ohledem na malou velikost lokality a způsob využití dat (kvalitativní údaje) nebyl pro účely této zprávy ustanoven transekt průzkumu. Početnost jedinců byla vyhodnocena pouze v případě ochránářsky významných druhů nebo ornitologicky zajímavých nálezů. Pro vyhodnocení pravděpodobnosti hnízdění byly významné druhy ptáků přiřazeny do jedné z kategorií dle nové metodiky pro celostátní mapování hnízdního rozšíření ptáků; 0: druh nehnízdící, A: možné hnízdění, B: pravděpodobné hnízdění, C: prokázané hnízdění¹.

V rámci herpetologického průzkumu byly pro zjištění přítomnosti zástupců místní herpetofauny využity následující metody: přímé pozorování v terénu (případný odchyt jedinců pro nutnost druhové determinace), zjišťování přítomnosti na základě prohledávání potenciálních stanovišť (zimoviště, místa ke slunění, potravní stanoviště, úkryty), vyhledávání jedinců usmrčených na cestách.

V rámci výzkumných prací byl v území sledován výskyt ochránářsky významných druhů hmyzu (brouci, motýli, blanokřídlí). Doplnkově byl v území sledován výskyt ochránářsky významných savců v území.

Použité kategorie ohrožení:

vyhláška MŽP 395/1992 Sb. O/§3 – ohrožený druh, SO/§2 – silně ohrožený druh, KO/§1 – kriticky ohrožený druh; červený seznam mechorostů (Kučera et al. 2012): LR – nt – druh blízky ohrožený, LC – att – druh neohrožený, vyžadující pozornost; rostlin (Grulich & Chobot 2017): CR – kriticky ohrožený druh, EN – ohrožený, VU – zranitelný, NT – téměř ohrožený, LC – málo dotčený, DD – taxon s nedostatečnými údaji; C1 – kriticky ohrožený, C2 – silně ohrožený (t- s předpokládaným úbytkem historických lokalit 50-90%), C3 – ohrožený či zranitelný druh, C4 – vzácnější taxony vyžadující pozornost; červený seznam bezobratlých (Hejda et al. 2017), obratlovců (Chobot & Němec 2017): CR – kriticky ohrožený druh, EN – ohrožený, VU – zranitelný, NT – téměř ohrožený, LC – málo dotčený.

¹ A1 – druh pozorovaný v době hnízdění ve vhodném hnízdním prostředí, A2 – pozorování zpívajícího samce či zaslechnutí hlasů souvisejících s hnízděním, B3 – pár pozorovaný v době hnízdění ve vhodném prostředí, B4 – stálý okrsek s opakovaným zjištěním teritoriálního chování, B5 – pozorování toku či páření, B6 – navštěvování pravděpodobných hnízdišť, B7 – vzrušené chování či varování pravděpodobně u hnízda, B8 – přítomnost hnízdní nažiny, B9 – pozorování ptáků při stavbě hnízda, C10 – odpoutávání pozornosti u hnízda, C11 – nález použitého hnízda, C12 – nález čerstvě vyvedených mláďat, C13 – pozorování starých ptáků přilétávajících k hnízdu či odlétávajících od něho, popř. sezení na hnízdě, C14 – pozorování ptáků při krmení či odnášení trusu z hnízda, C15 – nález hnízda s vejci, C16 – nález hnízda s mláďaty (<http://bigfiles.birdlife.cz/>).

2. Výsledky

Přehled všech zaznamenaných druhů cévnatých rostlin v PR Zámělský borek

| název druhu | stupeň ohrožení (vyhláška MŽP 395/1992 Sb. / červený seznam) |
|--|--|
| bažanka vytrvalá (<i>Mercurialis perennis</i>) | |
| bolševník obecný (<i>Heracleum sphondylium</i>) | |
| bršlice kozí noha (<i>Aegopodium podagraria</i>) | |
| bukvice lékařská (<i>Betonica officinalis</i>) | |
| černýš hajní (<i>Melampyrum nemorosum</i>) | |
| česnek viničný (<i>Allium vineale</i>) | |
| čičorka pestrá (<i>Securigera varia</i>) | |
| divizna jižní rakouská (<i>Verbascum chaixii</i> subsp. <i>austriacum</i>) | -/C4a |
| dobromysl obecná (<i>Origanum vulgare</i>) | |
| hluchavka bílá (<i>Lamium album</i>) | |
| hrachor jarní (<i>Lathyrus vernus</i>) | |
| chrastavec křovištní (<i>Knautia drymeia</i>) | -/C4a |
| chrastavec rolní (<i>Knautia arvensis</i>) | |
| chrpa luční ostroperá (<i>Centaurea jacea</i> x <i>oxylepis</i>) | |
| chrpa čekánek (<i>Centaurea scabiosa</i>) | |
| chrpa ostroperá (<i>Centaurea oxylepis</i>) | -/C4a |
| jahodník (<i>Fragaria</i> sp.) | |
| jaterník podléška (<i>Hepatica nobilis</i>) | |
| jestřábník zední (<i>Hieracium murorum</i>) | |
| jetel horský (<i>Trifolium montanum</i>) | |
| jetel prostřední (<i>Trifolium medium</i>) | |
| jílek mnohokvětý (<i>Lolium multiflorum</i>) | |

| název druhu | stupeň ohrožení (vyhláška MŽP 395/1992 Sb. / červený seznam) |
|---|--|
| jitrocel prostřední (<i>Plantago media</i>) | |
| kakost luční (<i>Geranium pratense</i>) | |
| kapustka obecná (<i>Lapsana communis</i>) | |
| kerblík lesní (<i>Anthriscus sylvestris</i>) | |
| klinopád obecný (<i>Clinopodium vulgare</i>) | |
| konvalinka vonná (<i>Convallaria majalis</i>) | |
| kopretina bílá (<i>Leucanthemum vulgare</i>) | |
| kopytník evropský (<i>Asarum europaeum</i>) | |
| kozí brada luční (<i>Tragopogon pratensis</i>) | |
| kozinec sladkolistý (<i>Astragalus glycyphyllos</i>) | |
| kručinka barvířská (<i>Genista tinctoria</i>) | |
| krvavec menší (<i>Sanguisorba minor</i>) | |
| krvavec toten (<i>Sanguisorba officinalis</i>) | |
| kuklík městský (<i>Geum urbanum</i>) | |
| len počistivý (<i>Linum catharticum</i>) | |
| lilie zlatohlavá (<i>Lilium martagon</i>) | §3/C4a |
| lipnice hajní (<i>Poa nemoralis</i>) | |
| lnice květel (<i>Linaria vulgaris</i>) | |
| máčka ladní (<i>Eryngium campestre</i>) | |
| mateřídouška vejčitá (<i>Thymus pulegioides</i>) | |
| medovník meduňkolistý (<i>Melittis melissophyllum</i>) | §3/C4a |
| medyněk vlnatý (<i>Holcus lanatus</i>) | |
| metlice trsnatá (<i>Deschampsia cespitosa</i>) | |
| mochna | |

| název druhu | stupeň ohrožení (vyhláška MŽP 395/1992 Sb. / červený seznam) |
|---|--|
| (<i>Potentilla</i> sp.) | |
| ocún jesenní (<i>Colchicum autumnale</i>) | |
| okrotice bílá (<i>Cephalanthera damasonium</i>) | §3/C4a |
| oman vrbolistý (<i>Inula salicina</i>) | -/C4a |
| orsej jarní (<i>Ficaria verna</i>) | |
| ostřice chabá pravá (<i>Carex flacca</i> subsp. <i>flacca</i>) | |
| ostřice plstnatá (<i>Carex tomentosa</i>) | |
| ostřice srstnatá (<i>Carex hirta</i>) | |
| ovsík vyvýšený (<i>Arrhenatherum elatius</i>) | |
| pampeliška (<i>Taraxacum</i> sect. <i>Ruderalia</i>) | |
| pcháč bezlodyžný (<i>Cirsium acaule</i>) | -/C4a |
| pcháč obecný (<i>Cirsium vulgare</i>) | |
| pcháč panonský (<i>Cirsium pannonicum</i>) | -/C3 |
| pitulník žlutý (<i>Galeobdolon luteum</i>) | |
| plicník tmavý (<i>Pulmonaria obscura</i>) | |
| pryskyřník prudký (<i>Ranunculus acris</i>) | |
| pryšec chvojka (<i>Euphorbia cyparissias</i>) | |
| pryšec sladký (<i>Euphorbia dulcis</i>) | |
| psárka luční (<i>Alopecurus pratensis</i>) | |
| rozrazil ožankovitý (<i>Veronica teucrium</i>) | |
| rozrazil rezekvítek (<i>Veronica chamaedrys</i>) | |
| rožec obecný luční (<i>Cerastium holosteoides</i> subsp. <i>triviale</i>) | |
| řebříček obecný (<i>Achillea millefolium</i> agg.) | |
| řepík lékařský (<i>Agrimonia eupatoria</i>) | |
| sasanka hajní | |

| název druhu | stupeň ohrožení (vyhláška MŽP 395/1992 Sb. / červený seznam) |
|---|--|
| (<i>Anemone nemorosa</i>) | |
| silenska nadmutá (<i>Silene vulgaris</i>) | |
| silenska nicí (<i>Silene nutans</i>) | |
| smilka tuhá (<i>Nardus stricta</i>) | |
| smldník jelení (<i>Peucedanum cervaria</i>) | |
| smolnička obecná (<i>Lychnis viscaria</i>) | |
| srha laločnatá (<i>Dactylis glomerata</i>) | |
| strdivka nicí (<i>Melica nutans</i>) | |
| sveřep bezbranný (<i>Bromus inermis</i>) | |
| sveřep vzpřímený (<i>Bromus erectus</i>) | |
| svízel bílý (<i>Galium album</i>) | |
| svízel lesní (<i>Galium sylvaticum</i>) | |
| svízel nízký (<i>Galium pumilum</i>) | |
| svízel přítula (<i>Galium aparine</i>) | |
| svízel syřišťový (<i>Galium verum</i>) | |
| šalvěj přeslenitá (<i>Salvia verticillata</i>) | |
| škarda ukousnutá (<i>Crepis praemorsa</i>) | -/C2b |
| štírovník růžkatý (<i>Lotus corniculatus</i>) | |
| šřovík kyselý (<i>Rumex acetosa</i>) | |
| tolice dětelová (<i>Medicago lupulina</i>) | |
| tolice měňavá (<i>Medicago x varia</i>) | |
| tolice srpovitá (<i>Medicago falcata</i>) | |
| tolice vojtěška (<i>Medicago sativa</i>) | |
| trojštět žlutavý (<i>Trisetum flavescens</i>) | |
| třeslice prostřední (<i>Briza media</i>) | |

| název druhu | stupeň ohrožení (vyhláška MŽP 395/1992 Sb. / červený seznam) |
|--|---|
| třezalka tečkovaná (<i>Hypericum perforatum</i>) | |
| válečka prapořitá (<i>Brachypodium pinnatum</i>) | |
| vičenec vikolistý (<i>Onobrychis vicitifolia</i>) | |
| vikev ptačí (<i>Vicia cracca</i>) | |
| violka divotvárná (<i>Viola mirabilis</i>) | -/C4a |
| violka lesní (<i>Viola reichenbachiana</i>) | |
| vítod chocholatý (<i>Polygala comosa</i>) | |
| vrbina hajní (<i>Lysimachia nemorum</i>) | |
| zlatobýl kanadský (<i>Solidago canadensis</i>) | |
| zvonek řepkovitý (<i>Campanula rapunculoides</i>) | |

Přehled zjištěných druhů dřevin v PR Zámělský borek

| název druhu | stupeň ohrožení (vyhláška MŽP 395/1992 Sb. / červený seznam) |
|--|---|
| brslen evropský (<i>Euonymus europaeus</i>) | |
| břečťan popínavý (<i>Hedera helix</i>) | |
| bříza bělokorá (<i>Betula pendula</i>) | |
| buk lesní | |

| název druhu | stupeň ohrožení (vyhláška MŽP 395/1992 Sb. / červený seznam) |
|--|---|
| (<i>Fagus sylvatica</i>) | |
| dub letní (<i>Quercus robur</i>) | |
| habr obecný (<i>Carpinus betulus</i>) | |
| hloh (<i>Crataegus</i> sp.) | |
| jasan ztepilý (<i>Fraxinus excelsior</i>) | |
| javor babyka (<i>Acer campestre</i>) | |
| javor klen (<i>Acer pseudoplatanus</i>) | |
| javor mléč (<i>Acer platanoides</i>) | |
| jilm habrolistý (<i>Ulmus minor</i>) | -/C4a |
| lípa srdčitá (<i>Tilia cordata</i>) | |
| líška obecná (<i>Corylus avellana</i>) | |
| ostružiník (<i>Rubus</i> sp.) | |
| ptačí zob obecný (<i>Ligustrum vulgare</i>) | |
| růže (<i>Rosa</i> sp.) | |
| rybíz (<i>Ribes</i> sp.) | |
| střemcha obecná (<i>Prunus padus</i>) | |
| svída krvavá (<i>Cornus sanguinea</i>) | |
| třešeň ptačí (<i>Prunus avium</i>) | |

Seznam ohrožených druhů rostlin v PR Zámělský borek

| název druhu | aktuální početnost nebo vitalita populace v ZCHÚ | stupeň ohrožení (vyhláška MŽP 395/1992 Sb. / červený seznam) |
|---|--|--|
| divizna jižní rakouská (<i>Verbascum chaixii</i> subsp. <i>austriacum</i>) | vzácně | -/C4a |
| chrastavec křovištní (<i>Knautia drymeia</i>) | vzácně | -/C4a |
| chrpa ostroperá (<i>Centaurea oxylepis</i>) | vzácně | -/C4a |

| název druhu | aktuální početnost nebo vitalita populace v ZCHÚ | stupeň ohrožení (vyhláška MŽP 395/1992 Sb. / červený seznam) |
|---|--|--|
| jilm habrolistý (<i>Ulmus minor</i>) | vzácně | -/C4a |
| lilie zlatohlavá (<i>Lilium martagon</i>) | vzácně 50 ks | §3/C4a |
| medovník meduňkolistý (<i>Melittis melissophyllum</i>) | vzácně 2 ks | §3/C4a |
| okrotice bílá (<i>Cephalanthera damasonium</i>) | vzácně 30 ks | §3/C4a |
| oman vrbolistý (<i>Inula salicina</i>) | běžně | -/C4a |
| pcháč bezlodyžný (<i>Cirsium acaule</i>) | vzácně | -/C4a |
| pcháč panonský (<i>Cirsium pannonicum</i>) | vzácně | -/C3 |
| violka divotvárná (<i>Viola mirabilis</i>) | vzácně | -/C4a |
| škarda ukousnutá (<i>Crepis praemorsa</i>) | vzácně 3 ks | -/C2b |

Zaznamenané druhy živočichů v PR Zámělský borek

| název druhu | kategorie podle vyhlášky č. 395/1992 sb. | stupeň ohrožení | popis biotopu druhu v ZCHÚ a aktuální početnost nebo vitalita populace, další poznámky |
|--|--|-----------------|--|
| modrásek bahenní (<i>Phengaris nausithous</i>) | SO | NT | jedinci severní část území stanoviště s výskytem <i>Sanguisorba officinalis</i> |
| otakárek fenyklový (<i>Papilio machaon</i>) | O | | jedinci na otevřených stanovištích v území |
| okáč luční (<i>Maniola jurtina</i>) | - | - | hojně všeobecně rozšířený druh |
| bělásek řepový (<i>Pieris rapae</i>) | - | - | hojně |
| perleťovec malý (<i>Issoria lathonia</i>) | - | - | hojně ve východní polovině území |
| babočka paví oko (<i>Inachis io</i>) | - | - | hojně na jižním okraji území |
| babočka kopřivová (<i>Aglais urticae</i>) | - | - | hojně na JV okraji území |
| babočka síťkovaná (<i>Araschnia levana</i>) | - | - | jedinci |
| babočka admirál (<i>Vanessa atalanta</i>) | - | - | jedinci |
| vřetenuška obecná (<i>Zygaena filipendulae</i>) | - | - | hojně |
| zlatohlávek tmavý (<i>Oxythyrea funesta</i>) | O | | jedinci na otevřených stanovištích v území |

| název druhu | kategorie podle vyhlášky č. 395/1992 sb. | stupeň ohrožení | popis biotopu druhu v ZCHÚ a aktuální početnost nebo vitalita populace, další poznámky |
|--|--|-----------------|--|
| zlatohlávek zlatý (<i>Cetonia aurata</i>) | - | - | jedinci |
| kněžice pásovaná (<i>Graphosoma lineatum</i>) | - | - | jedinci |
| čmelák rolní (<i>Bombus pascuorum</i>) | O | - | jedinci |
| čmelák zemní (<i>Bombus terrestris</i>) | O | - | jedinci |
| květolib včelí (<i>Philanthus tringulum</i>) | - | - | hojně |
| ještěrka obecná (<i>Lacerta agilis</i>) | SO | VU | otevřená suchá stanoviště v území hojně |
| slepýš křehký (<i>Anguis fragilis</i>) | SO | NT | lesní porost na jižním okraji území jedinci |
| slavík obecný (<i>Luscinia megarhynchos</i>) | O | LC | JV okraj lesního porostu jedinec hnízdění možné |
| řuhák obecný (<i>Lanius collurio</i>) | O | NT | keřové formace ve východní části území jedinci hnízdění pravděpodobné |
| krutihlav obecný (<i>Jynx torquilla</i>) | SO | VU | zbytky sadu na SV území jedinec hnízdění možné |
| lejsek šedý (<i>Muscicapa striata</i>) | O | LC | severní okraj lesního porostu jedinec hnízdění možné |
| čáp bílý (<i>Ciconia ciconia</i>) | O | NT | přelet území území možné potravní stanoviště |
| krkavec velký (<i>Corvus corax</i>) | O | LC | přelet území území možné potravní stanoviště |
| žluva hajní (<i>Oriolus oriolus</i>) | SO | LC | lesní okraj v SZ části jedinec hnízdění možné |
| budníček menší <i>Phylloscopus collybita</i> | - | LC | jedinci hnízdění možné |
| budníček větší <i>Phylloscopus trochilus</i> | - | LC | jedinci hnízdění možné |
| červenka obecná <i>Erithacus rubecula</i> | - | LC | jedinci hnízdění pravděpodobné |
| dlask tlustozobý <i>Coccothraustes coccothraustes</i> | - | LC | jedinci hnízdění možné |
| káně lesní <i>Buteo buteo</i> | - | LC | jedinci hnízdění možné |
| konipas bílý <i>Motacilla alba</i> | | LC | jedinci hnízdění možné |
| kos černý <i>Turdus merula</i> | | LC | jedinci hnízdění možné |
| pěnice černohlavá | | LC | jedinci |

| název druhu | kategorie podle vyhlášky č. 395/1992 sb. | stupeň ohrožení | popis biotopu druhu v ZCHÚ a aktuální početnost nebo vitalita populace, další poznámky |
|---|--|-----------------|--|
| <i>Sylvia atricapilla</i> | | | hnízdění možné |
| pěnkava obecná <i>Fringilla coelebs</i> | | LC | jedinci hnízdění možné |
| rehek domácí <i>Phoenicurus ochruros</i> | | LC | jedinci hnízdění možné |
| skřivan polní <i>Alauda arvensis</i> | | LC | jedinci hnízdění možné |
| sojka obecná <i>Garrulus glandarius</i> | | LC | jedinci hnízdění možné |
| strnad obecný <i>Emberiza citrinella</i> | | LC | jedinci hnízdění možné |
| střízlík obecný <i>Troglodytes troglodytes</i> | | LC | jedinci hnízdění možné |
| sýkora koňadra <i>Parus major</i> | | LC | jedinci hnízdění možné |
| špaček obecný <i>Sturnus vulgaris</i> | | LC | jedinci hnízdění možné |
| žluna zelená <i>Picus viridis</i> | | LC | jedinci hnízdění možné |
| veverka obecná (<i>Sciurus vulgaris</i>) | O | DD | severní okraj lesního porostu jedinec |
| zajíc polní (<i>Lepus europaeus</i>) | - | NT | jedinci polní kultura za severní hranicí ZCHÚ |
| norník rudý (<i>Clethrionomys glareolus</i>) | - | - | jedinci západní polovina území |

3. Mapové přílohy

Výskyt ZCHD rostlin



PR Zámělský borek
dílní plochy

medovník meduňkolistý okrotice bílá lilie zlatohlavá

0 50 100 150 200 250 m

EKOSFER Solutions, s.r.o., 2019
WMS ortofoto, ČÚZK, 2019

Výskyt ZCHD živočichů - bezobratlí



PR Zámělský borek
dílní plochy

modrásek bahenní

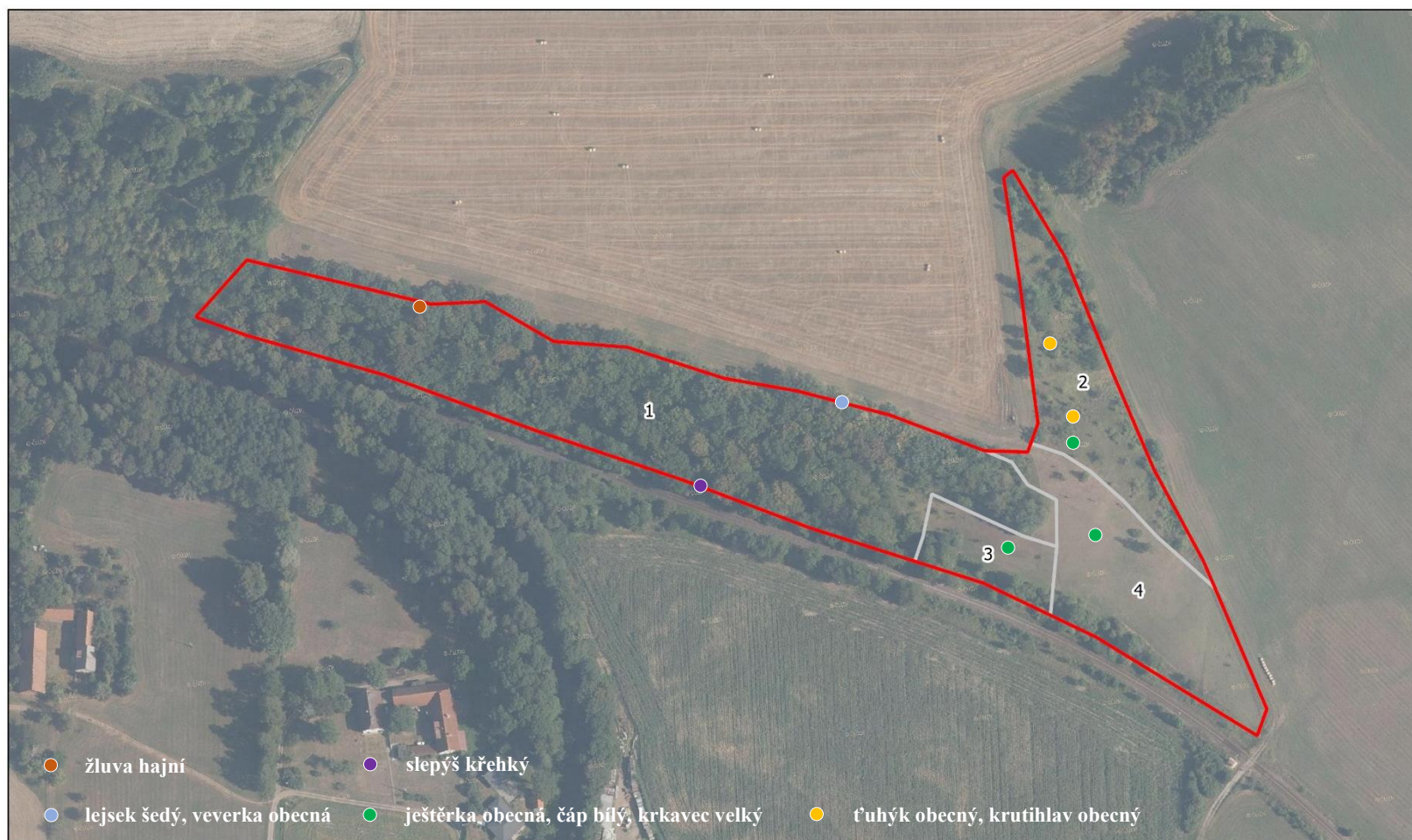
zlatohlávek tmavý, čmelák rolní, č. zemní

otakárek fenyklový



EKOSFER Solutions, s.r.o., 2019
WMS ortofoto, ČÚZK, 2019

Výskyt ZCHD živočichů - obratlovci



▭ PR Zámělský borek
▭ dílčí plochy

0 50 100 150 200 250 m

EKOSFER Solutions, s.r.o., 2019
WMS ortofoto, ČÚZK, 2019

4. Fotodokumentace

vítod chocholátý (*Polygala comosa*)



violka divotvárná (*Viola mirabilis*)



jetel horský (*Trifolium montanum*)



medovník meduňkolistý (*Melittis melissophyllum*)



škarda ukousnutá (*Crepis praemorsa*)



okrotice bílá (*Cephalanthera damasonium*)



lilie zlatohlavá (*Lilium martagon*)



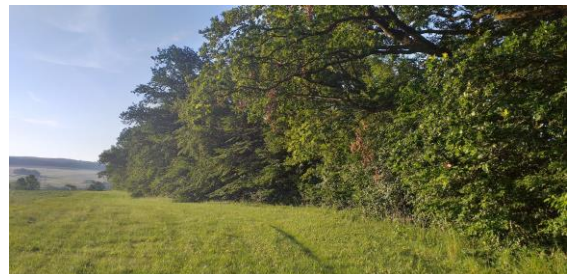
konvalinka vonná (*Convallaria majalis*)



Fotodokumentace stanovišť



Fotodokumentace stanovišť



5. Literatura

- GILL F.; DONSKER, D. (eds.). IOC World Bird List (v 6.1) [online]. 2016. Dostupné online <http://www.worldbirdnames.org/ioc-lists/crossref/>
- GRULICH V. & CHOBOT K. [eds.] (2017): Červený seznam ohrožených druhů České republiky. Cévnaté rostliny – Příroda, Praha, 35: 1–178.
- HORA J. eds. 2010: Monitoring druhů přílohy I směrnice o ptácích a ptačích oblastí v letech 2005-2007. AOPK ČR, Praha, 320 s.
- CHYTRÝ M., KUČERA T., KOČÍ M., GRULICH V. LUSTYK P. eds. (2010): Katalog biotopů České republiky. Ed. 2. Agentura ochrany přírody a krajiny ČR, Praha.
- CHOBOT K., NĚMEC M. (eds): Červený seznam ohrožených druhů České republiky – obratlovci. Příroda, AOPK ČR, Praha, 34: 8–35.
- KUBÁT K., HROUDA L., CHRTEK J. jun., KAPLAN Z., KIRSCHNER J. & ŠTĚPÁNEK J. eds. (2002): Klíč ke květeně České republiky. [Key to the Flora of the Czech republic.] – 928 p., Academia, Praha.
- ROTHMALER, W. (2009): Exkursionsflora von Deutschland, Bd. 3, Gefäßpflanzen: Atlasband.
<http://bigfiles.birdlife.cz>,
<http://drusop.nature.cz>,
[http:// isop.nature.cz](http://isop.nature.cz),
- Vyhláška č. 395/1992 Sb. Vyhláška ministerstva životního prostředí České republiky, kterou se provádějí některá ustanovení zákona České národní rady č. 114/1992 Sb., o ochraně přírody a krajiny.
- Vyhláška č. 393/2012 Sb. Vyhláška, kterou se mění vyhláška č. 395/1992 Sb., kterou se provádějí některá ustanovení zákona č. 114/1992 Sb., o ochraně přírody a krajiny, ve znění pozdějších předpisů.
- Směrnice EU 92/43/EHS O ochraně přírodních stanovišť, volně žijících živočichů a planě rostoucích rostlin (směrnice "o stanovištích").
- Směrnice Rady č. 2009/147/ES, o ochraně volně žijících ptáků.