

Monitoring jakosti vod

Čistírny odpadních vod:

- Stávající
- Navrhované

Vypouštění povrchové vody nad 6 tis. m³/rok

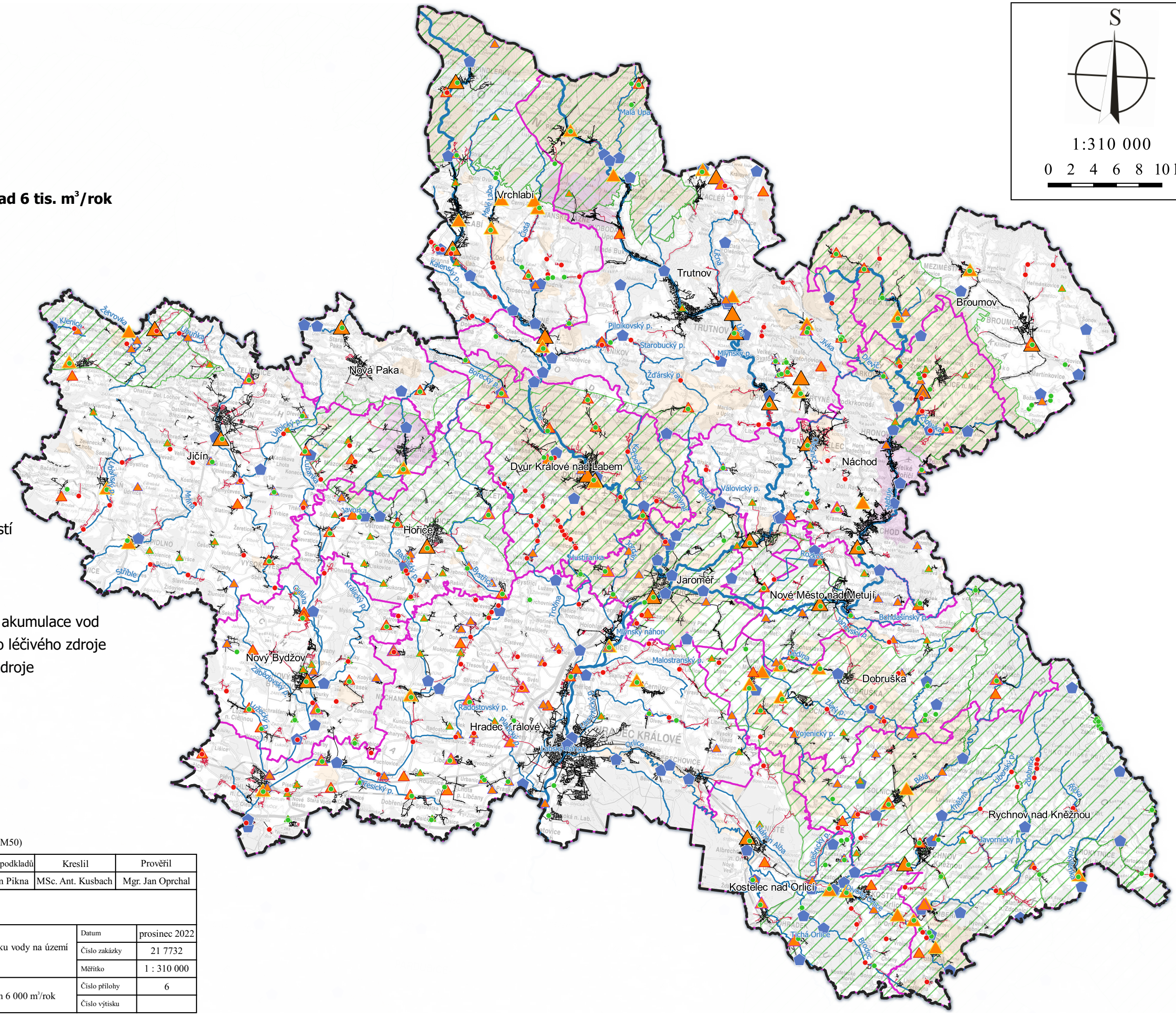
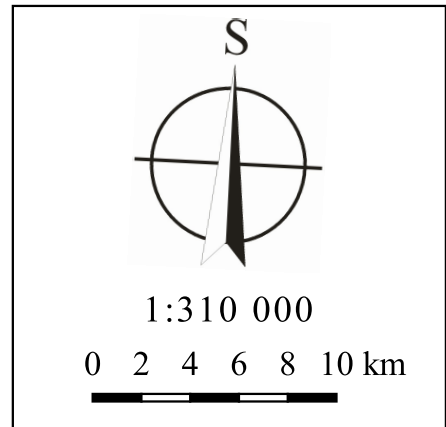
- 6 - 10
- 10 - 20
- 20 - 50
- 50 - 100
- 100 - 500
- > 500

Kanalizace:

- Stávající
- Navrhovaná
- Hranice kraje
- Hranice správního obvodu obce s rozšířenou působností
- Vodní toky

Ochranná pásma

- Chráněné oblasti přirozené akumulace vod
- Ochranné pásmo přírodního léčivého zdroje
- Ochranné pásmo vodního zdroje



Zdroj podkladů: WMS server <http://geoportal.cuzk.cz> (ZM50)

GEOtest	Odpovědný řešitel	Zpracovatel podkladů	Kreslil	Prověřil
	Mgr. Jan Oprchal	Ing. Martin Pikna	MSc. Ant. Kusbach	Mgr. Jan Oprchal
Objednatel:	Krajský úřad Královéhradeckého kraje			
Název zakázky:	Datum	prosinec 2022		
	Číslo zakázky	21 7732		
	Měřítko	1 : 310 000		
Název přílohy:	Číslo přílohy	6		
	Číslo výtisku			