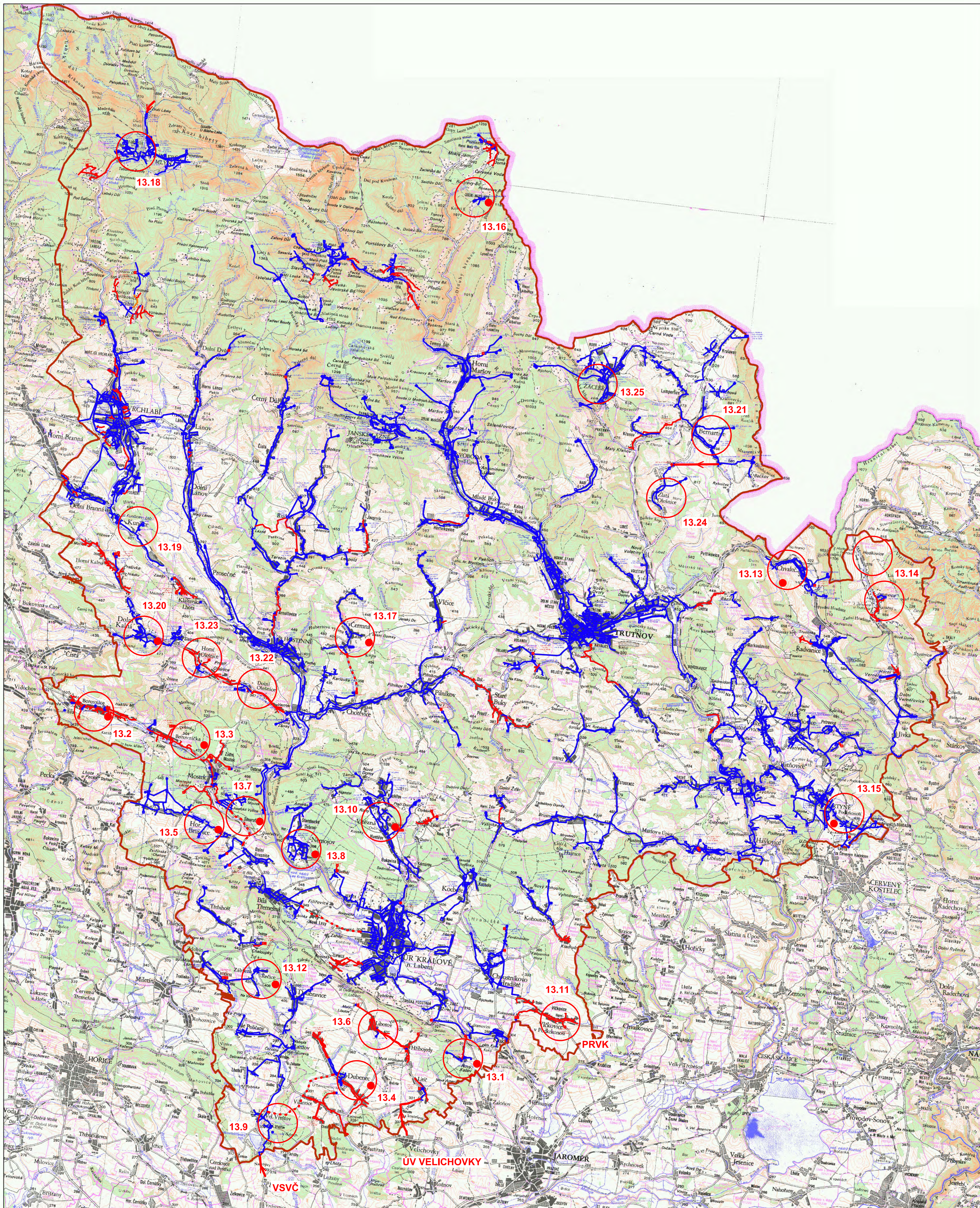


SITUACE VODOVODŮ



LEGENDA

- 5.2 OBEC ZASAŽENÁ SUCHEM 2015  
OZNAČENÍ OBCE DLE TEP
- NEDOSTATEK VODY V OBCI ŘEŠEN  
V MÍSTĚ ( HG PRŮZKUM, STUDNY)  
DLE TEP 2016
- ← NAPOJENÍ OBCE NA SKUPINOVÝ  
NEBO JINÝ VODOVOD DLE TEP 2016
- - - - - POTENCIÁLNÍ MOŽNOST  
NAPOJENÍ NA SV
- PRVK NEDOSTATEK VODY, RESP.  
ZASOBNÍ OBCE VODOU ŘEŠENO  
DLE PRVK 2004 - 2016
- STÁVAJÍCÍ STAV VODOVODŮ  
RESP. PRVK 2004 - 2016
- NÁVRH ŘEŠENÍ  
DLE PRVK 2004 - 2016