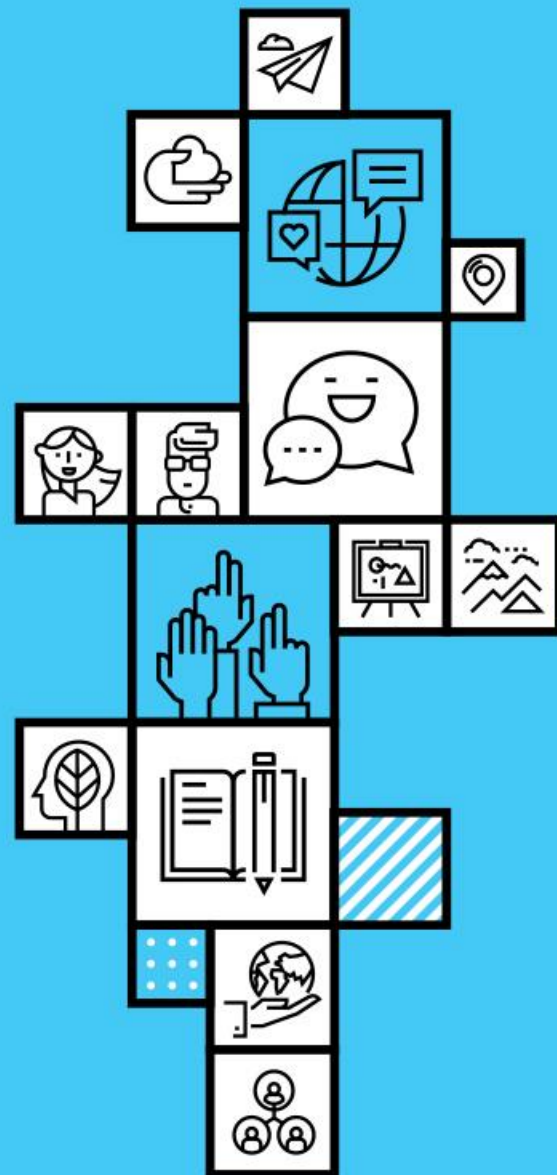


# Program Erasmus+

19. 4. 2018, Hradec Králové

*Dům zahraniční spolupráce*



# Dům zahraniční spolupráce

- přímo řízená organizace MŠMT
- mezinárodní aktivity v oblasti vzdělávání
- administruje vzdělávací programy Evropské unie
- Národní agentura programu Erasmus+
- web: [www.dzs.cz](http://www.dzs.cz), [www.naerasmusplus.cz](http://www.naerasmusplus.cz)



# Erasmus+

- programové období: 2014 –2020
- program pro vzdělávání, odbornou přípravu, mládež a sport
- navazuje na úspěchy programů: Program celoživotního učení, Mládež v akci, Erasmus Mundus, Tempus a další
- podporuje mezinárodní mobility a spolupráci, inovační procesy a dobrou praxi, politiku a reformy na všech úrovních a formách vzdělávání



# Cílové skupiny

- vzdělávací instituce (MŠ, ZŠ, ZUŠ, SŠ, SOŠ, VOŠ, VŠ)
- žáci, studenti, ředitelé, pedagogové a ostatní zaměstnanci
- úřady, muzea, galerie, knihovny
- spolky, sportovní kluby, nevládní organizace
- organizace zaměřené na neformální vzdělávání
- soukromé instituce



# Země zapojené do programu Erasmus+

- partnery mohou být „programové země“:

28 členských zemí EU +  
Norsko, Lichtenštejnsko,  
Island, Turecko, Makedonie

- partnery mohou být i tzv. „partnerské země“



# Informace o Erasmus+

- Národní agentura programu Erasmus+  
(decentralizované aktivity)  
[www.naerasmusplus.cz](http://www.naerasmusplus.cz), [www.dzs.cz](http://www.dzs.cz)
- Výkonná agentura (EACEA) v Bruselu  
(centralizované aktivity)  
<http://eacea.ec.europa.eu>
- Evropské komise  
[http://ec.europa.eu/programmes/erasmus-plus/index\\_cs.htm](http://ec.europa.eu/programmes/erasmus-plus/index_cs.htm)



# Struktura programu Erasmus+

Projekty mobilit

Projekty spolupráce

Jean Monnet

Podpora politických  
reformem

Sport



# Sektory programu

- školní vzdělávání
- odborné vzdělávání a příprava
- vysokoškolské vzdělávání
- vzdělávání dospělých
- neformální (mimoškolní) vzdělávání mládeže





# Mobility osob



# Cíle

- získání zkušeností, praxe
- další vzdělávání, profesní rozvoj
- výměna dobré praxe
- další rozvoj vysílající instituce

# Typy mobilit

- mezinárodní kurzy, školení, stínování, výukové pobyty, stáže
- odborné stáže, studium
- výměny mládeže, mobility pracovníků s mládeží, dobrovolnické činnosti



# Formální kritéria - školy

- délka trvání projektu: 12 – 24 měsíců

- délka jedné mobility:

pracovníci: 2 dny – 2 měsíce (bez cesty)

žáci v odborném vzdělávání: 2 týdny – 12 měsíců

- žadatel: **vždy jen 1 instituce**



# Výměny mládeže

- setkání dvou nebo více zahraničních skupin pracujících na společném tématu
- aktivita musí vyznačovat prvky neformálního vzdělávání (kombinace workshopů, aktivit, debat, rolových her, simulací, venkovních aktivit...)
- setkání 5 až 21 dnů bez cesty (projekt 3–24 měsíců)
- 16 až 60 účastníků (13–30 let)
- každá skupina alespoň 1 vedoucího + min. 4 účastníky
- úvodní plánovací návštěva (až 2 dny)



# Mobility pracovníků s mládeží

- profesní rozvoj v práci s mládeží (školení a síťování, tvorba nových postupů, zlepšování postupů, výměna fungujících postupů..)
- mezinárodní semináře, školení, akce sloužící k navázání kontaktů, studijní pobyty, job-shadowing...
- pobyt trvá 2 dny - 2 měsíce (projekt 3-24 měsíců)
- bez věkového omezení



# Projekty strategických partnerství



# Cíle strategických partnerství

- vzájemná spolupráce a výměna zkušeností
- rozvoj kompetencí
- vývoj inovací a tvorba společných vzdělávacích programů, metodik a kurzů
- spolupráce napříč sektory vzdělávání
- spolupráce se sektorem zaměstnavatelů, podnikání
- vzájemná výměna postupů a dobré praxe



# Formální kritéria

- délka projektu: 12 - 36 měsíců
- počet partnerů: min. 3 partneři ze 3 programových zemí
- partnerství pouze mezi školami: min. 2 partnerské školy
- žádost podává organizace koordinátora za všechny partnery
- neexistuje maximální počet partnerů; rozpočet na náklady na projektové řízení a organizaci je ale omezen maximální částkou odpovídající účasti 10 partnerů
- všechny zúčastněné organizace musí být uvedeny v žádosti o grant





# Hledání partnerů

- aktivita eTwinning: [www.etwinning.net](http://www.etwinning.net)
- účast na kontaktních seminářích:

<http://www.naerasmusplus.cz/cz/o-programu/kontaktni-seminare/>

- [www.schooleducationgateway.eu](http://www.schooleducationgateway.eu)
- [www.salto-youth.net](http://www.salto-youth.net)

<https://www.salto-youth.net/tools/otlas-partner-finding/>



# eTwinning

- více než 550 000 učitelů a 190 000 škol
- registrace školy i každého zapojeného učitele
- možnost vyhledávat partnery
- možnost zapojení do profesních skupin
- online vzdělávací aktivity pro učitele
- kontaktní semináře, vzdělávací aktivity ve třídě budoucnosti
- pro české učitele: [www.etwinning.cz](http://www.etwinning.cz)



# Hledání partnerů

- aktivita eTwinning: [www.etwinning.net](http://www.etwinning.net)
- účast na kontaktních seminářích:

<http://www.naerasmusplus.cz/cz/o-programu/kontaktni-seminare/>

- [www.schooleducationgateway.eu](http://www.schooleducationgateway.eu)
- [www.salto-youth.net](http://www.salto-youth.net)

<https://www.salto-youth.net/tools/otlas-partner-finding/>



# Kontakt na národní kancelář na Ukrajině

- Svitlana Shytikova

E-mail: [office@erasmusplus.org.ua](mailto:office@erasmusplus.org.ua)

Web: [www.erasmusplus.org.ua](http://www.erasmusplus.org.ua)



**Děkuji za pozornost.**

[www.dzs.cz](http://www.dzs.cz)

[www.naerasmusplus.cz](http://www.naerasmusplus.cz)

