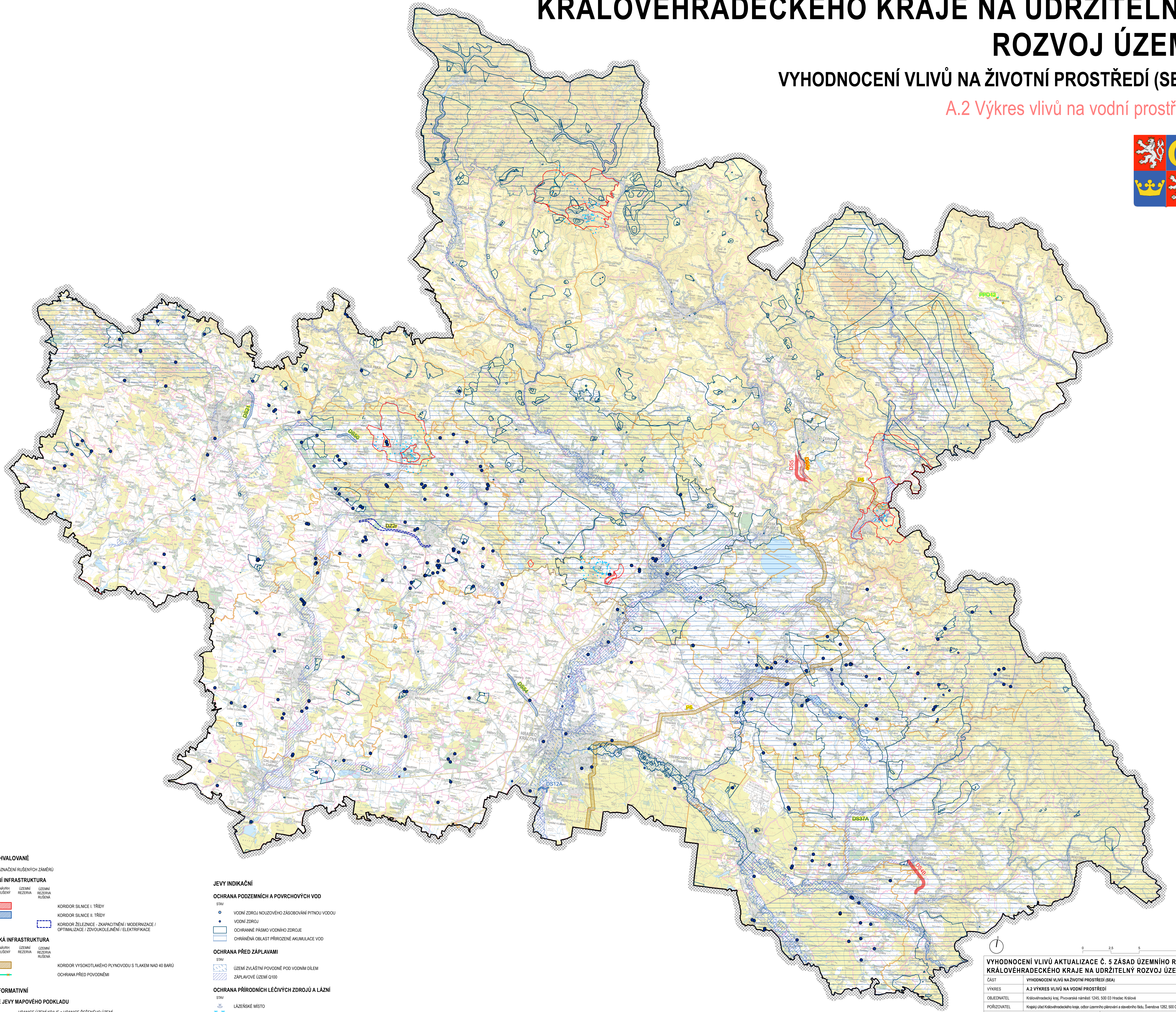


VYHODNOCENÍ VLIVŮ AKTUALIZACE Č. 5 ZÁSAD ÚZEMNÍHO ROZVOJE KRÁLOVÉHRADECKÉHO KRAJE NA UDRŽITELNÝ ROZVOJ ÚZEMÍ

VYHODNOCENÍ VLIVŮ NA ŽIVOTNÍ PROSTŘEDÍ (SEA)

A.2 Výkres vlivů na vodní prostředí



- JEVY SCHVALOVANÉ**
- DS60** OZNAČENÍ RUŠENÝCH ZÁMĚRŮ
- DOPRAVNÍ INFRASTRUKTURA**
- NÁVRH
 - RUŠENÍ
 - ÚZEMNÍ REZERVA
 - ÚZEMNÍ REZERVA
 - ÚZEMNÍ REZERVA
- TECHNICKÁ INFRASTRUKTURA**
- NÁVRH
 - RUŠENÍ
 - ÚZEMNÍ REZERVA
 - ÚZEMNÍ REZERVA
- JEVY INFORMATIVNÍ**
- VYBRANÉ JEVY MAPOVÉHO PODKLADU**
- HRANICE ÚZEMÍ KRAJE = HRANICE ŘEŠENÉHO ÚZEMÍ
 - HRANICE SPRÁVNÍCH OBVODŮ OBCE S ROZŠÍŘENOU PŮSOBNOSTÍ
 - HRANICE ÚZEMÍ OBCE

- JEVY INDIKAČNÍ**
- OCHRANA PODZEMNÍCH A POVRCHOVÝCH VOD**
- STAV
 - VODNÍ ZDROJ NOLUZOVÉHO ZÁSOBOVÁNÍ PITNOU VODOU
 - VODNÍ ZDROJ
 - OCHRANNÉ PÁSMA VODNÍHO ZDROJE
 - CHRÁNĚNÁ OBLAST PŘÍRODNĚ AKUMULACE VOD
- OCHRANA PŘED ZÁPLAVAMI**
- STAV
 - ÚZEMÍ ZVLÁŠTNÍ POVODNĚ POD VODNÍM DÍLEM
 - ZÁPLAVOVÉ ÚZEMÍ Q100
- OCHRANA PŘÍRODNÍCH LÉČIVÝCH ZDROJŮ A LÁZNÍ**
- STAV
 - LÁZEŘSKÉ MÍSTO
 - VNITŘNÍ ÚZEMÍ LÁZEŘSKÉHO MÍSTA
 - VNĚJŠÍ ÚZEMÍ LÁZEŘSKÉHO MÍSTA
 - OCHRANNÉ PÁSMA PŘÍRODNÍHO LÉČIVÉHO ZDROJE A ZDROJE PŘÍRODNÍ MINERÁLNÍ VODY

VYHODNOCENÍ VLIVŮ AKTUALIZACE Č. 5 ZÁSAD ÚZEMNÍHO ROZVOJE KRÁLOVÉHRADECKÉHO KRAJE NA UDRŽITELNÝ ROZVOJ ÚZEMÍ	
ČÁST	VYHODNOCENÍ VLIVŮ NA ŽIVOTNÍ PROSTŘEDÍ (SEA)
VÝKRES	A.2 VÝKRES VLIVŮ NA VODNÍ PROSTŘEDÍ
OBJEDNATEL	Královéhradecký kraj, Pivovarské náměstí 1245, 500 03 Hradec Králové
PORÍZOVATEL	Krajský úřad Královéhradeckého kraje, odbor územního plánování a stavebního řádu, Šverbova 1282, 500 03 Hradec Králové
ZPRACOVATEL	ATELIÉR CHLÁŘ SVOBODA Mgr. Alena Smolová, Ph.D. Úřadní autorizace dle § 19 zákona č. 100/2001 Sb. o posuzování vlivů na životní prostředí a o změně některých souvisejících zákonů (zákon o posuzování vlivů na životní prostředí), v platném znění
DATUM	Únor 2023
MĚŘÍTKO	1 : 100 000
MAPOVÝ PODKLAD	Základní mapa České republiky 1 : 50 000 (ZN 50), © Český úřad zeměměřičský a katastrální