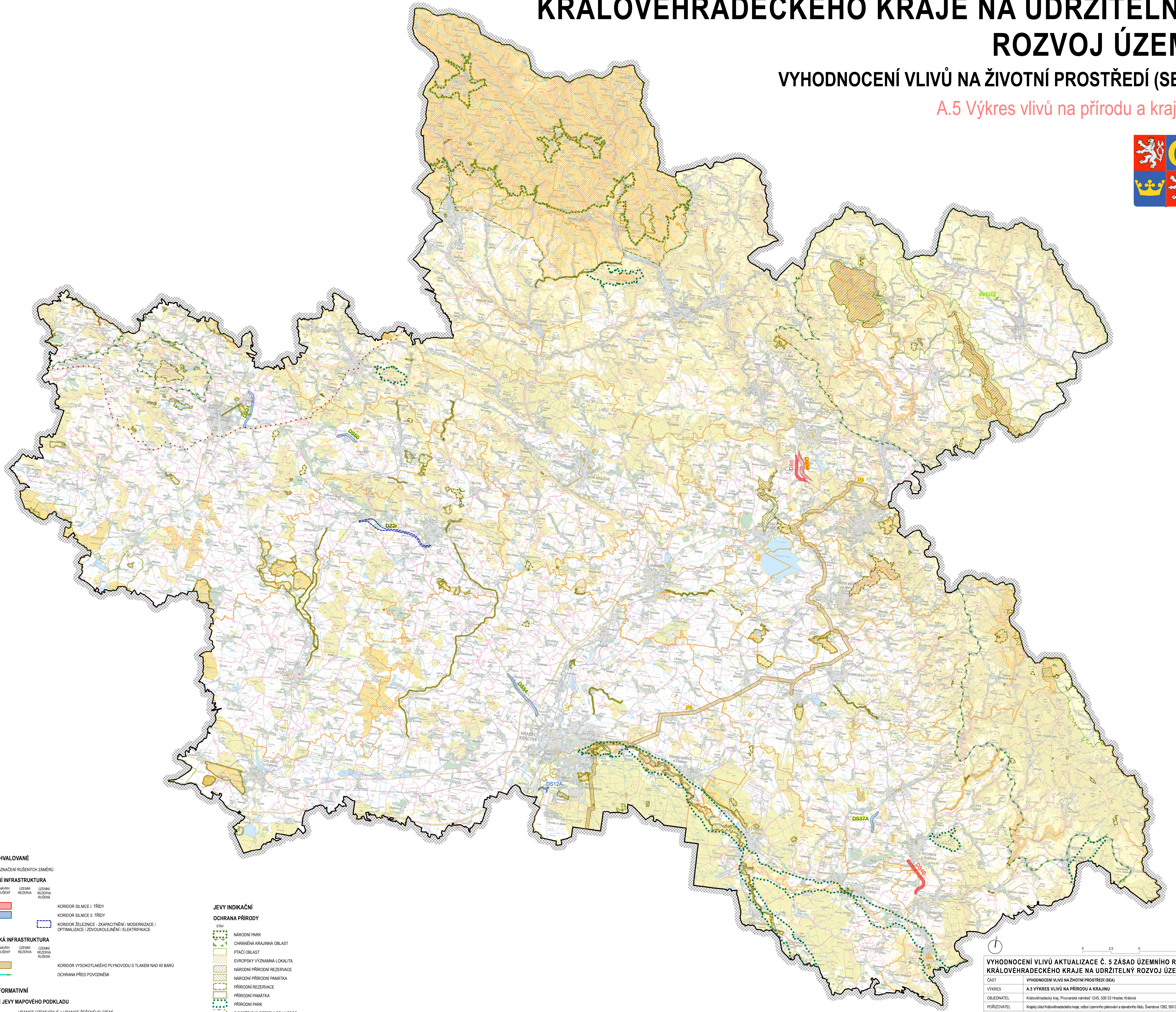


VYHODNOCENÍ VLIVŮ AKTUALIZACE Č. 5 ZÁSAD ÚZEMNÍHO ROZVOJE KRÁLOVÉHRADECKÉHO KRAJE NA UDRŽITELNÝ ROZVOJ ÚZEMÍ

VYHODNOCENÍ VLIVŮ NA ŽIVOTNÍ PROSTŘEDÍ (SEA)

A.5 Výkres vlivů na přírodu a krajinu



- JEVY SCHVALOVANÉ**
- DS60** OZNAČENÍ RUŠENÝCH ZÁMĚRŮ
- DOPRAVNÍ INFRASTRUKTURA**
- NÁVRH NÁVRH OZEMNÍ OZEMNÍ
RUŠENÍ RUŠENÍ REZERVA REZERVA
- KORIDOR SILNICE I. TŘÍDY
KORIDOR SILNICE II. TŘÍDY
KORIDOR ŽELEZNICE - ZKAPACITNĚNÍ / MODERNIZACE / OPTIMALIZACE / ZDVOUKOLEJNĚNÍ / ELEKTROFIKACE
- TECHNICKÁ INFRASTRUKTURA**
- NÁVRH NÁVRH OZEMNÍ OZEMNÍ
RUŠENÍ RUŠENÍ REZERVA REZERVA
- KORIDOR VYSOKOTLAKÉHO PLYNOVODU S TLAKEM NAD 40 BARŮ
OCHRANA PŘED POVODNĚMI
- JEVY INFORMATIVNÍ**
- VYBRANÉ JEVY MAPOVÉHO PODKLADU**
- HRANICE ÚZEMÍ KRAJE = HRANICE ŘEŠENÉHO ÚZEMÍ
HRANICE SPRÁVNÍCH OBVODŮ OBCE S ROZŠÍŘENOU PŮSOBNOSTÍ
HRANICE ÚZEMÍ OBCE

- JEVY INDIKAČNÍ**
- OCHRANA PŘÍRODY**
- STAV
- NÁRODNÍ PARK
 - CHRÁNĚNÁ KRAJINNÁ OBLAST
 - PTAČÍ OBLAST
 - EVROPSKY VÝZNAMNÁ LOKALITA
 - NÁRODNÍ PŘÍRODNÍ REZERVACE
 - NÁRODNÍ PŘÍRODNÍ PAMÁTKA
 - PŘÍRODNÍ REZERVACE
 - PŘÍRODNÍ PAMÁTKA
 - PŘÍRODNÍ PARK
 - BIOSFÉRIČKÁ REZERVACE UNESCO
 - GEOPARK UNESCO
 - VÝZNAMNÝ KRAJINNÝ PRVEK REGISTROVANÝ

<p>VYHODNOCENÍ VLIVŮ AKTUALIZACE Č. 5 ZÁSAD ÚZEMNÍHO ROZVOJE KRÁLOVÉHRADECKÉHO KRAJE NA UDRŽITELNÝ ROZVOJ ÚZEMÍ</p>	
ČÁST	VYHODNOCENÍ VLIVŮ NA ŽIVOTNÍ PROSTŘEDÍ (SEA)
VÝKRES	A.5 VÝKRES VLIVŮ NA PŘÍRODU A KRAJINU
OBJEDNATEL	Královéhradecký kraj, Pivovarské náměstí 1245, 500 03 Hradec Králové
PORÍZOVATEL	Krajští úřad Královéhradeckého kraje, odbor územního plánování a stavebního řádu, Šenova 1282, 500 03 Hradec Králové
ZPRACOVATEL	OSoba oprávněná ke zpracování vyhodnocení Mgr. Alena Smolová, Ph.D. úřadní autorizace dle § 19 zákona č. 100/2001 Sb. o posuzování vlivů na životní prostředí a o změně některých souvisejících zákonů (zákon o posuzování vlivů na životní prostředí), v platném znění
DATUM	Únor 2023
MĚŘÍTKO	1 : 100 000
MAPOVÝ PODKLAD	Základní mapa České republiky 1 : 50 000 (ZN 50), © Český úřad zeměměřičský a katastrální

Poznámka:
SYMBOLY MAPOVÉHO PODKLADU MAJÍ POUZE INFORMAČNÍ ORIENTAČNÍ CHARAKTER A NEJSOU PŘEDMĚTEM ŘEŠENÍ ŽURNĚ KRÁLOVÉHRADECKÉHO KRAJE. POKUD JE SOUČÁSTÍ MAPOVÉHO PODKLADU ZÁKRES MOŽNĚHO VYUŽITÍ ÚZEMÍ, PAK JE TŘEBA NA NEJ NAHLÍŽET JAKO NA PŘEDBEŽNOU INFORMACI, KTERÁ SE MŮŽE POSTUPEM ČASU MĚNIT. K TĚMTO SYMBOLŮM MAPOVÉHO PODKLADU PROTO NELZE PŘIHLÍŽET, NEBOŽ NEVYJADŘUJÍ REÁLNĚ USPOŘÁDÁNÍ ÚZEMÍ, ALE POUZE MOŽNÉ VYUŽITÍ ÚZEMÍ.