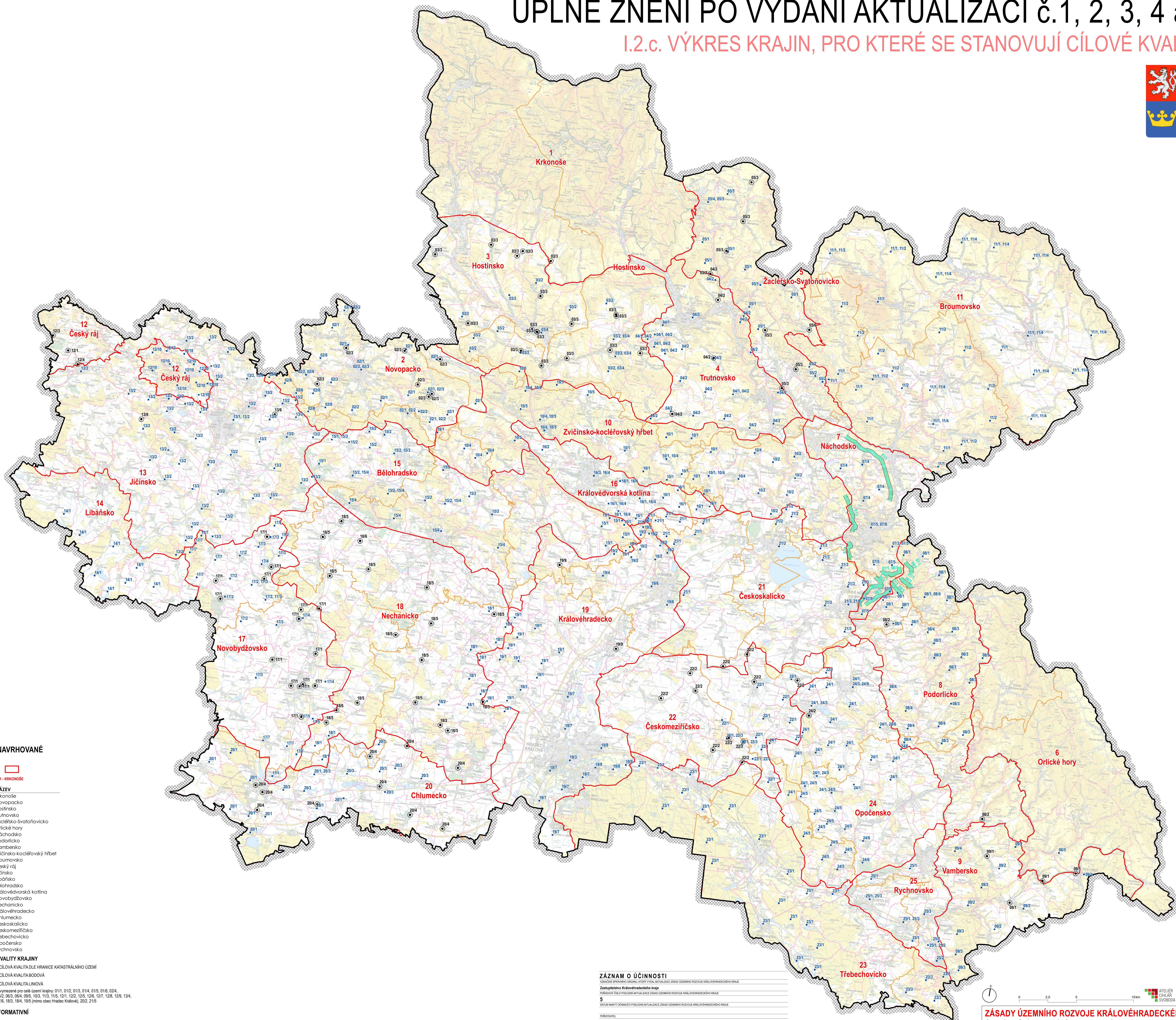


ZÁSADY ÚZEMNÍHO ROZVOJE KRÁLOVÉHRADECKÉHO KRAJE

ÚPLNÉ ZNĚNÍ PO VYDÁNÍ AKTUALIZACÍ č.1, 2, 3, 4 a 5

I.2.c. VÝKRES KRAJIN, PRO KTERÉ SE STANOVUJÍ CÍLOVÉ KVALITY



JEVY NAVRHOVANÉ KRAJINY

ID	NÁZEV
1	Krkonoše
2	Novopacko
3	Hostínsko
4	Trutnovsko
5	Zacléřsko-Svatoňovicko
6	Orlické hory
7	Náchodsko
8	Podorlicko
9	Vamberško
10	Zvičinsko-kocleřovský hřbet
11	Broumovsko
12	Český ráj
13	Jičínsko
14	Libáňsko
15	Běláhradsko
16	Královédvorská kotlina
17	Novobydžovsko
18	Nechanicko
19	Královéhradecko
20	Chlumecko
21	Českoskalicko
22	Českomezíříčsko
23	Trébechovicko
24	Opočensko
25	Rychnovsko

CÍLOVÉ KVALITY KRAJINY

- CÍLOVÁ KVALITA DLE HRANICE KATASTRÁLNÍHO ÚZEMÍ
- CÍLOVÁ KVALITA BODOVÁ
- CÍLOVÁ KVALITA LINOVÁ

Cílové kvality vymezuje pro celé území krajiny: 01/1, 01/2, 01/3, 01/4, 01/5, 01/6, 02/4, 03/1, 06/1, 06/2, 06/3, 06/4, 09/5, 10/3, 11/3, 11/5, 12/1, 12/2, 12/5, 12/6, 12/7, 12/8, 12/9, 13/4, 13/5, 14/2, 17/6, 18/3, 18/4, 19/5 (mimo obec Hradec Králové), 20/2, 21/5

JEVY INFORMATIVNÍ

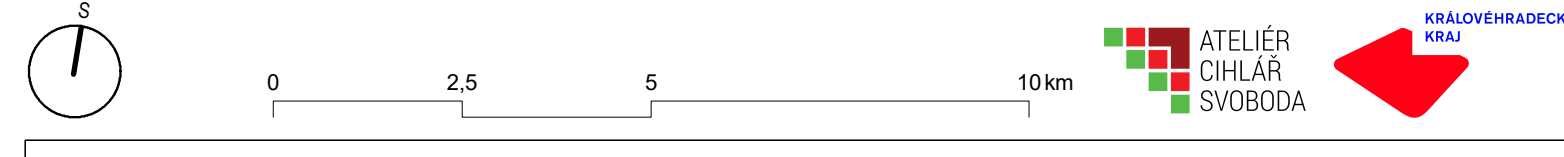
- HRANICE ÚZEMÍ KRAJE = HRANICE ŘEŠENÉHO ÚZEMÍ
- HRANICE SPRÁVNÍCH OBVODŮ OBCE S ROZŠÍŘENOU PŮSOBNOSTÍ
- HRANICE ÚZEMÍ OBCE

Poznámka: SYMBOLY MAPOVÉHO PODKLADU MAJÍ POUZE INFORMAČNÍ ORIENTAČNÍ CHARAKTER A NEJSOU PŘEDMĚTEM ŘEŠENÍ ÚZEMNÍHO ROZVOJE KRÁLOVÉHRADECKÉHO KRAJE. POKUD JE SOUČÁSTÍ MAPOVÉHO PODKLADU ZÁKRES MOŽNÉHO VYUŽITÍ ÚZEMÍ, PAK JE TŘEBNA NĚJ NAHLÍŽET JAKO NA PŘEDBĚŽNOU INFORMACI, KTERÁ SE MŮŽE POSTUPEM ČASU MĚNIT. K TĚMTO SYMBOLŮM MAPOVÉHO PODKLADU PROTO NELZE PŘÍHLÍŽET, NEBOJ NEVYKORISŤOVAT REÁLNĚ USPOŘÁDANÍ ÚZEMÍ, ALE POUZE MOŽNÉ VYUŽITÍ ÚZEMÍ.

ZÁZNAM O ÚČINNOSTI

ODSOUHLASÍ PRÁVNÍK OBLASTI ÚZEMNÍHO ROZVOJE KRÁLOVÉHRADECKÉHO KRAJE
 Zastupitelstvo Královéhradeckého kraje
 POŘADKOVÉ ČÍSLO PŘEDMĚTNEJŠÍHO ZÁKRESU ÚZEMNÍHO ROZVOJE KRÁLOVÉHRADECKÉHO KRAJE
 5
 DŮVODNÁ VYJÁDŘENÍ POSLEDNĚJŠÍHO ZÁKRESU ÚZEMNÍHO ROZVOJE KRÁLOVÉHRADECKÉHO KRAJE

POŘIZOVATEL: Kraj úřad Královéhradeckého kraje
 JEDNODUŠENÉ ÚSTAVNĚ ODPovědné ÚŘEDNÍ OSOBY POŘIZOVATELE
 Ing. Petr Háj, vedoucí oddělení územního plánování a stavebního řádu, Královéhradecký úřad Královéhradeckého kraje
 OSTATNÍ ÚŘEDNÍ OSOBY SPRÁVNĚNÉ ÚŘEDNÍ OSOBY POŘIZOVATELE



ZÁSADY ÚZEMNÍHO ROZVOJE KRÁLOVÉHRADECKÉHO KRAJE ÚPLNÉ ZNĚNÍ PO VYDÁNÍ AKTUALIZACÍ č.1, 2, 3, 4 a 5

VÝKRES	I.2.c. VÝKRES KRAJIN, PRO KTERÉ SE STANOVUJÍ CÍLOVÉ KVALITY
OBJEDNATEL	Královéhradecký kraj, Pivovarská náměstí 1245, 500 03 Hradec Králové
POŘIZOVATEL	Kraj úřad Královéhradeckého kraje, odbor územního plánování a stavebního řádu, Švercovská 1282, 500 03 Hradec Králové
ZPRACOVATEL	Atelier CHLÁP-SVOBODA s.r.o., Na Máchovské 1510, Beroun 266 01
DATUM	Únor 2023
MĚŘÍTKO	1 : 100 000
MAPOVÝ PODKLAD	Základní mapa České republiky 1 : 50 000 (ZM 50), © Český úřad zeměměřičský a katastrální