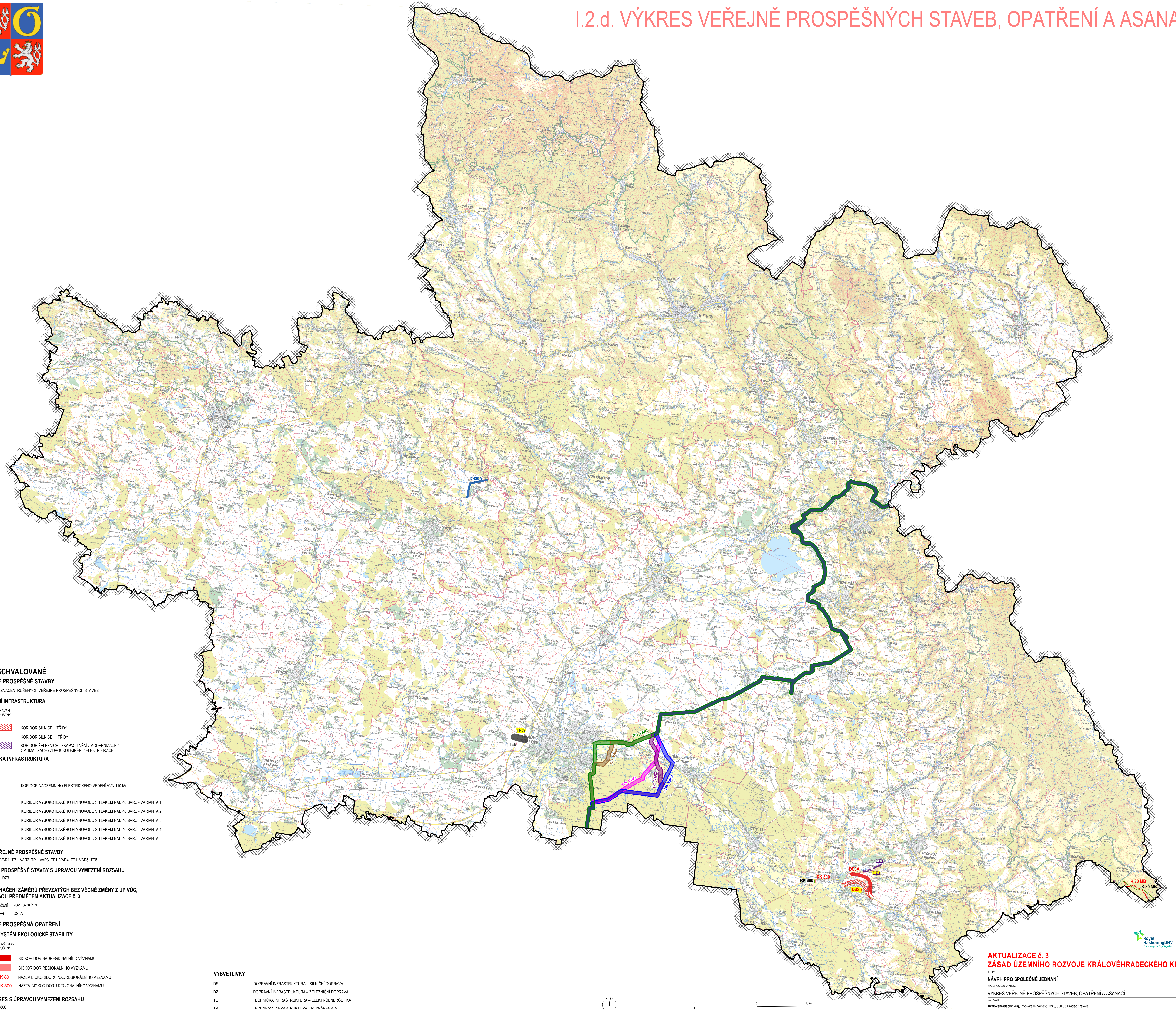


AKTUALIZACE č. 3 ZÁSAD ÚZEMNÍHO ROZVOJE KRÁLOVÉHRADECKÉHO KRAJE



I.2.d. VÝKRES VEŘEJNĚ PROSPĚŠNÝCH STAVEB, OPATŘENÍ A ASANACÍ



JEVY SCHVALOVANÉ VEŘEJNĚ PROSPĚŠNÉ STAVBY

DS2p OZNAČENÍ RUŠENÝCH VEŘEJNĚ PROSPĚŠNÝCH STAVEB

DOPRAVNÍ INFRASTRUKTURA

- | NÁVRH | RUŠENÝ | OPIS |
|--------------|-----------------|---|
| [Red line] | [Red hatched] | KORIDOR SILNICE I. TŘÍDY |
| [Blue line] | [Blue hatched] | KORIDOR SILNICE II. TŘÍDY |
| [Green line] | [Green hatched] | KORIDOR ŽELEZNIČNÍ - ZKAPACITNĚNÍ / MODERNIZACE / OPTIMALIZACE / ZDVOUKOLEJNĚNÍ / ELEKTRIFIKACE |

TECHNICKÁ INFRASTRUKTURA

- | NÁVRH | OPIS |
|---------------|---|
| [Black line] | KORIDOR NADZEMNÍHO ELEKTRICKÉHO VEDENÍ VVN 110 kV |
| [Green line] | KORIDOR VYSOKOTLAKÉHO PLYNOVODU S TLAKEM NAD 40 BARŮ - VARIANTA 1 |
| [Blue line] | KORIDOR VYSOKOTLAKÉHO PLYNOVODU S TLAKEM NAD 40 BARŮ - VARIANTA 2 |
| [Purple line] | KORIDOR VYSOKOTLAKÉHO PLYNOVODU S TLAKEM NAD 40 BARŮ - VARIANTA 3 |
| [Pink line] | KORIDOR VYSOKOTLAKÉHO PLYNOVODU S TLAKEM NAD 40 BARŮ - VARIANTA 4 |
| [Brown line] | KORIDOR VYSOKOTLAKÉHO PLYNOVODU S TLAKEM NAD 40 BARŮ - VARIANTA 5 |

NOVÉ VEŘEJNĚ PROSPĚŠNÉ STAVBY

DS30A, TP1_VAR1, TP1_VAR2, TP1_VAR3, TP1_VAR4, TP1_VAR5, TES

VEŘEJNĚ PROSPĚŠNÉ STAVBY S ÚPRAVOU VYMEZENÍ ROZSAHU

DS2p (DS3A), DZ3

NOVÉ OZNAČENÍ ZAMĚRŮ PŘEVZATÝCH BEZ VĚCNÉ ZMĚNY Z ÚP VÚC, KTERÉ JSOU PŘEDMĚTEM AKTUALIZACE č. 3

PŮVODNÍ OZNAČENÍ NOVÉ OZNAČENÍ

DS2p → DS3A

VEŘEJNĚ PROSPĚŠNÁ OPATŘENÍ

ÚZEMNÍ SYSTÉM EKOLOGICKÉ STABILITY

- | ČLOVÝ STAV | ČLOVÝ STAV | OPIS |
|--------------|-----------------|---|
| [Green line] | [Green hatched] | BIOKORIDOR NADREGIONÁLNÍHO VÝZNAMU |
| [Red line] | [Red hatched] | BIOKORIDOR REGIONÁLNÍHO VÝZNAMU |
| [K 80] | [K 80] | NÁZEV BIOKORIDORU NADREGIONÁLNÍHO VÝZNAMU |
| [RK 800] | [RK 800] | NÁZEV BIOKORIDORU REGIONÁLNÍHO VÝZNAMU |

PRVEK ÚŠES S ÚPRAVOU VYMEZENÍ ROZSAHU

K 80 MB, RK 800

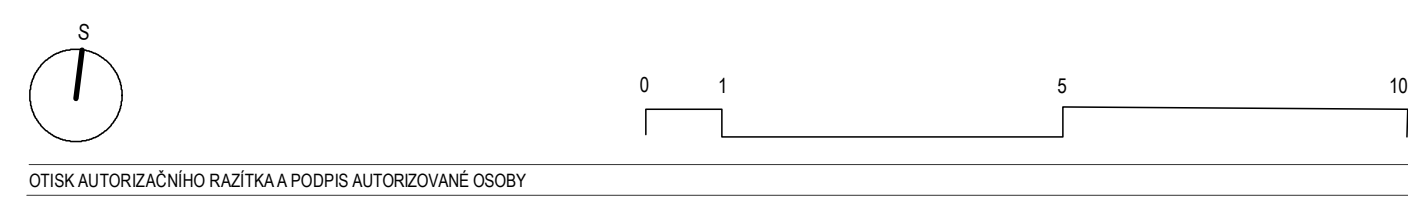
JEVY INFORMATIVNÍ

- | OPIS | OPIS |
|-------------------|---|
| [Dotted line] | HRANICE ÚZEMÍ KRAJE = HRANICE ŘEŠENÉHO ÚZEMÍ |
| [Thin solid line] | HRANICE SPRÁVNÍCH OBVODŮ OBCE S ROZŠÍŘENOU PŮSOBNOSTÍ |
| [Thin solid line] | HRANICE ÚZEMÍ OBCE |
| [Thin solid line] | HRANICE KATASTRÁLNÍCH ÚZEMÍ |

VYSVĚTLIVKY

- | | |
|-------|--|
| DS | DOPRAVNÍ INFRASTRUKTURA - SILNIČNÍ DOPRAVA |
| DZ | DOPRAVNÍ INFRASTRUKTURA - ŽELEZNIČNÍ DOPRAVA |
| TE | TECHNICKÁ INFRASTRUKTURA - ELEKTROENERGETIKA |
| TP | TECHNICKÁ INFRASTRUKTURA - PLYNÁRENSTVÍ |
| r | ÚZEMNÍ REZERVA |
| p | ZAMĚR PŘEVZATÝ BEZ VĚCNÉ ZMĚNY Z ÚP VÚC |
| 3, 3A | ČÍSELNÉ OZNAČENÍ ZAMĚRŮ |

- | | |
|--------|--|
| DS1Apr | územní rezerva zaměr převzatý bez věcné změny z ÚP VÚC |
| | územní rezerva územní rezerva |
| | územní rezerva územní rezerva |



Mapový podklad: Základní mapa České republiky 1:100 000 (DM 100)
© Český úřad zeměměřičský a katastrální

AKTUALIZACE č. 3 ZÁSAD ÚZEMNÍHO ROZVOJE KRÁLOVÉHRADECKÉHO KRAJE

EDRA
NÁVRH PRO SPOLEČNÉ JEDNÁNÍ
NADLEŽELÝ VÝKRES
VÝKRES VEŘEJNĚ PROSPĚŠNÝCH STAVEB, OPATŘENÍ A ASANACÍ I.2.d.
DOKUMENT
Královéhradecký kraj, Pivovarské náměstí 1245, 500 03 Hradec Králové
PŘÍROZDAVATEL
Královéhradecký kraj
Období zpracování plánování a stanovení řádu: Důsledně územního plánování: Pivovarské náměstí 1245, 500 03 Hradec Králové
PŘÍROZDAVATEL
HaskoningDHV Czech Republic, spol. s r.o., Sokolovská 100/94, 186 00 Praha 8
ZODPORNÝ PRŮBĚH VÝKRESU
RNDV. Milan Svoboda, autorizovaný architekt ČKA č. 02 463
PŘÍROZDAVATELKY TYP
RNDV. Milan Svoboda, Ing. Jan Čihák, Mgr. Simona Marhounková, Ing. arch. Mgr. Monika Boháčková, Ing. Vladislav Šaraj, Jakub Vlk, Mgr. Lukáš Veselý
DOKUMENT
duben 2019 1:100 000

