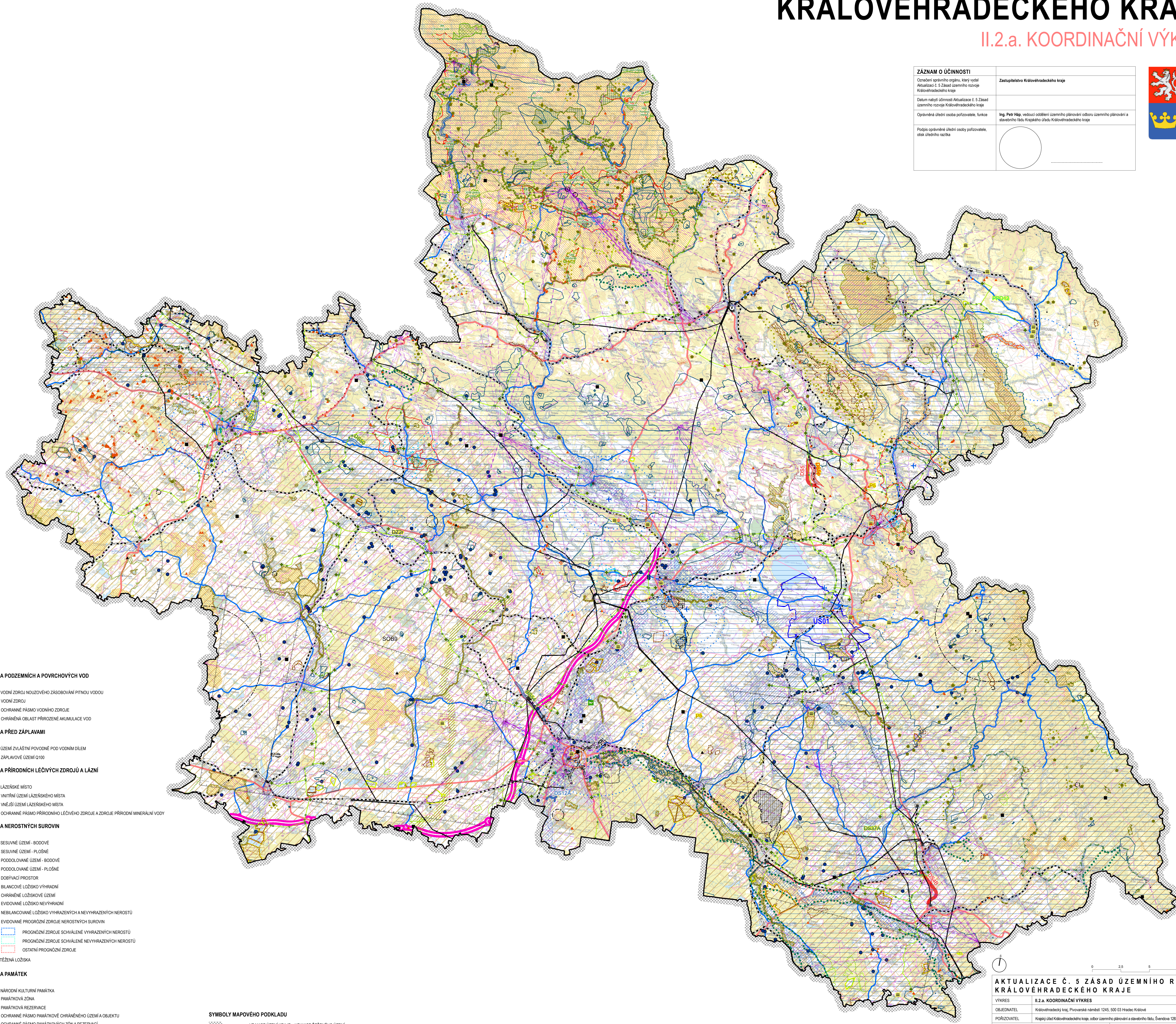


# AKTUALIZACE Č. 5 ZÁSAD ÚZEMNÍHO ROZVOJE KRÁLOVÉHRADECKÉHO KRAJE

## II.2.a. KOORDINAČNÍ VÝKRES

ZÁZNAM O ÚČINNOSTI	
Označení správního orgánu, který vydal Aktualizaci č. 5 Zásad územního rozvoje Královéhradeckého kraje	Zastupitelstvo Královéhradeckého kraje
Datum nabytí účinnosti Aktualizace č. 5 Zásad územního rozvoje Královéhradeckého kraje	
Oprávněná úřední osoba pořizovatele, funkce	Ing. Petr Háj, vedoucí oddělení územního plánování a odborný plánovací a stavební ředitel Krajského úřadu Královéhradeckého kraje
Podpis oprávněné úřední osoby pořizovatele, otisk úředního razítka	



- JEVY SCHVALOVANÉ**
- D660** OZNAČENÍ RUŠENÝCH ZÁJEMŮ
- DOPRAVNÍ INFRASTRUKTURA**
- NÁVRH: KORIDOR SILNICE I. TŘÍDY, KORIDOR SILNICE II. TŘÍDY, KORIDOR ŽELEZNIČNÍ - ZKAPACITNĚNÍ / MODERNIZACE / OPTIMALIZACE / ZDVOUKOLEJNĚNÍ / ELEKTRIFIKACE
- TECHNICKÁ INFRASTRUKTURA**
- NÁVRH: KORIDOR VYSOKOTLAKÉHO PLYNOVODU S TLAKEM NAD 40 BARŮ, OCHRANA PŘED POVODNĚM
- ÚZEMNÍ SYSTÉM EKOLOGICKÉ STABILITY**
- NÁVRH: BIOCENTRUM NADREGIONÁLNÍHO VÝZNAMU, BIOKORIDOR NADREGIONÁLNÍHO VÝZNAMU, BIOCENTRUM REGIONÁLNÍHO VÝZNAMU, BIOKORIDOR REGIONÁLNÍHO VÝZNAMU, NÁZEV BIOCENTRA NADREGIONÁLNÍHO, REGIONÁLNÍHO VÝZNAMU, NÁZEV BIOKORIDORU NADREGIONÁLNÍHO VÝZNAMU, NÁZEV BIOKORIDORU REGIONÁLNÍHO VÝZNAMU
- ST Praha, K 71, RK 615
- PLOCHA, VE KTERÉ SE UKLÁDÁ PROVĚŘENÍ ZMĚN JEJHO VYUŽITÍ ÚZEMNÍ STUDIÍ**
- NÁVRH: ÚS01 - ÚZEMNÍ STUDIE JIHOZAPADNÍHO OBCIVNATU MĚSTA NOVÉ MĚSTO NAD METLÍ
- ROZVOJOVÉ OBLASTI, ROZVOJOVÉ OSY A SPECIFICKÉ OBLASTI VYMEZENÉ PŮR ČR A ZPŘESNĚNÉ**
- NÁVRH: SPECIFICKÁ OBLAST, VE KTERÉ SE PROJEVUJE AKTUÁLNÍ PROBLÉM OHROŽENÍ ÚZEMÍ SUŠENÍM

- JEVY INFORMATIVNÍ**
- DOPRAVNÍ INFRASTRUKTURA**
- STAV: DÁLNIČE, SILNICE I. TŘÍDY, SILNICE II. TŘÍDY, ŽELEZNIČNÍ - CELOSTÁTNÍ A REGIONÁLNÍ TRÁTI, NEVĚŘEJNÉ MEZINÁRODNÍ LETIŠTĚ, VEŘEJNÉ VNITROSTÁTNÍ LETIŠTĚ, VIRTUÁLNÍ LETIŠTĚ, HELIPORT, VZDUŠNÉ PROSTORY LETAŘŮ - PRO LETÁNÍ V MALÝCH A PŘÍZEMNÍCH VÝŠKÁCH, OCHRANNÉ PÁSMO LETECKÝCH POZEMNÍCH ZAŘÍZENÍ RADIONAVIGAČNÍHO, OCHRANNÉ PÁSMO LETIŠTĚ, OCHRANNÉ PÁSMO VELETOVÉ A PŘÍSTAVČÍ DRÁHY
- TECHNICKÁ INFRASTRUKTURA**
- STAV: TEPELNÁ ELEKTRÁRNA S VÝROBOU TEPLA, TRANSFORMOVNA, NADZEMNÍ ELEKTRICKÉ VEDENÍ ZVN 400 kV, NADZEMNÍ ELEKTRICKÉ VEDENÍ VVN 110 kV, VÝROBNA TEPLA, REGULÁČNÍ STANICE VTL, OCHRANNÉ PÁSMO PRODUKTOVODŮ, VTL PLYNOVOD, SKLADKA, SPALOVNA, ZAŘÍZENÍ RADIOVÝCH SMĚROVÝCH SPOJŮ, RADIOVÉ SMĚROVÉ SPOJE, OCHRANNÉ PÁSMO ELEKTRONICKÉHO KOMUNIKAČNÍHO ZAŘÍZENÍ, OCHRANNÉ PÁSMO RADIOVÝCH SMĚROVÝCH SPOJE

- OCHRANA PODZEMNÍCH A POVRCHOVÝCH VOD**
- STAV: VODNÍ ZDROJ NOLDOVÉHO ZÁSOBOVÁNÍ PITNOU VODOU, VODNÍ ZDROJ, OCHRANNÉ PÁSMO VODNÍHO ZDROJE, OCHRANĚNÁ OBLAST PŘÍROZENÉ AKUMULACE VOD
- OCHRANA PŘED ZÁPLAVAMI**
- STAV: ÚZEMÍ ZVLÁŠTNÍ POVODNĚ POD VODNÍM DÍLEM, ZÁPLAVOVÉ ÚZEMÍ G100
- OCHRANA PŘÍRODNÍCH LÉČIVÝCH ZDROJŮ A LÁZÍ**
- STAV: LÁZĚNSKÉ MÍSTO, VNITRNÍ ÚZEMÍ LÁZĚNSKÉHO MÍSTA, VNĚJŠÍ ÚZEMÍ LÁZĚNSKÉHO MÍSTA, OCHRANNÉ PÁSMO PŘÍRODNÍHO LÉČIVÉHO ZDROJE A ZDROJE PŘÍRODNÍ MINERÁLNÍ VODY
- OCHRANA NEROSTNÝCH SUROVIN**
- STAV: SESUVNÉ ÚZEMÍ - BODOVÉ, SESUVNÉ ÚZEMÍ - PLOŠNÉ, PODDOLOVANÉ ÚZEMÍ - BODOVÉ, PODDOLOVANÉ ÚZEMÍ - PLOŠNÉ, DOBYVACÍ PROSTOR, BILANCOVÉ LOŽISKOVÉ ÚZEMÍ, OCHRANĚNÉ LOŽISKOVÉ ÚZEMÍ, EVIDOVANÉ LOŽISKO NEVYHRAZENÉ, NEBILANCOVANÉ LOŽISKO VYHRAZENÉ A NEVYHRAZENÝCH NEROSTŮ, EVIDOVANÉ PROGNOZNÍ ZDROJE NEROSTNÝCH SUROVIN, PROGNOZNÍ ZDROJE SCHVÁLENÉ VYHRAZENÝCH NEROSTŮ, PROGNOZNÍ ZDROJE SCHVÁLENÉ NEVYHRAZENÝCH NEROSTŮ, OSTATNÍ PROGNOZNÍ ZDROJE, TĚŽBNÁ LOŽISKA
- OCHRANA PAMÁTEK**
- STAV: NÁRODNÍ KULTURNÍ PAMÁTKA, PAMÁTKOVÁ ZÓNA, PAMÁTKOVÁ REZERVA, OCHRANNÉ PÁSMO PAMÁTKOVÉ OCHRANĚNÉHO ÚZEMÍ A OBJEKTŮ, OCHRANNÉ PÁSMO PAMÁTKOVÝCH ZÓN A REZERVAČÍ, OCHRANNÉ PÁSMO NÁRODNÍ KULTURNÍ PAMÁTKY
- OCHRANA PLOCH VÝZNAMNÝCH PRO OBRANU STÁTU**
- STAV: OBJEKT DŮLEŽITÝ PRO OBRANU STÁTU (S HA), OBJEKT DŮLEŽITÝ PRO OBRANU STÁTU (P-S HA), OBJEKT DŮLEŽITÝ PRO OCHRANU STÁTU - OCHRANNÉ PÁSMO

- OCHRANA PŘÍRODY**
- STAV: NÁRODNÍ PARK, CHRÁNĚNÁ KRAJINNÁ OBLAST, PTAČÍ OBLAST, EVROPSKÝ VÝZNAMNÁ LOKALITA, NÁRODNÍ PŘÍRODNÍ REZERVA, NÁRODNÍ PŘÍRODNÍ PAMÁTKA, PŘÍRODNÍ REZERVA, PŘÍRODNÍ PAMÁTKA, NÁRODNÍ PARK, BIOSFERICKÁ REZERVA UNESCO, GEOPARK UNESCO

- SYMBOLY MAPOVÉHO PODKLADU**
- HRANICE ÚZEMÍ KRAJE + HRANICE REŠENÉHO ÚZEMÍ, HRANICE SPRÁVNÍCH OBLASTÍ OBČÍ S ROZŠÍŘENOU PUSOBNOSTÍ, HRANICE ÚZEMÍ OBČÍ
- Poznámka: SYMBOLY MAPOVÉHO PODKLADU MAJÍ POUZE INFORMAČNÍ ORIENTAČNÍ CHARAKTER A NEJSOU PŘEDMĚTEM REŠENÍ ŽŮR. KRÁLOVÉHRADECKÉHO KRAJE. POKUD JE SOUČÁSTÍ MAPOVÉHO PODKLADU ZAKRES MOŽNÉHO VYUŽITÍ ÚZEMÍ, PAK JE TŘEBA NA NĚJ NAHLÍŽET JAKO NA PŘEBĚŽNOU INFORMACI, KTERÁ SE MÁ JE POUŽIT PŘI ČASU UČENÍ, K TEMU SYMBOLŮM MAPOVÉHO PODKLADU PRŮTO NELZE PŘÍHLÍŽET, NEBOŤ NEJVVADILUJÍ REALNÉ USPOŘÁDÁNÍ ÚZEMÍ, ALE POUZE MOŽNÉ VYUŽITÍ ÚZEMÍ.

AKTUALIZACE Č. 5 ZÁSAD ÚZEMNÍHO ROZVOJE KRÁLOVÉHRADECKÉHO KRAJE

VÝKRES: II.2.a. KOORDINAČNÍ VÝKRES

OBJEDNATEL: Královéhradecký kraj, Provozní náměstí 1245, 500 03 Hradec Králové

POŘIZOVATEL: Krajský úřad Královéhradeckého kraje, odbor územního plánování a stavebního řádu, Šanovská 1382, 500 03 Hradec Králové

ZPRACOVATEL: Atelier Cihlár-Svoboda s.r.o., Na Mlýnské 1610, Benauz-Mlýnský, Benauz 266 01

ZODPOVĚDNÝ PROJEKTANT: RNDr. Milan Svoboda

ATELIÉR CIHLÁŘ SVOBODA

DATEM: Únor 2023

MĚŘÍTKO: 1:100 000

MAPOVÝ PODKLAD: Základní mapa České republiky 1:50 000 (ZM 50), © Český úřad zeměměřičský a katastrální