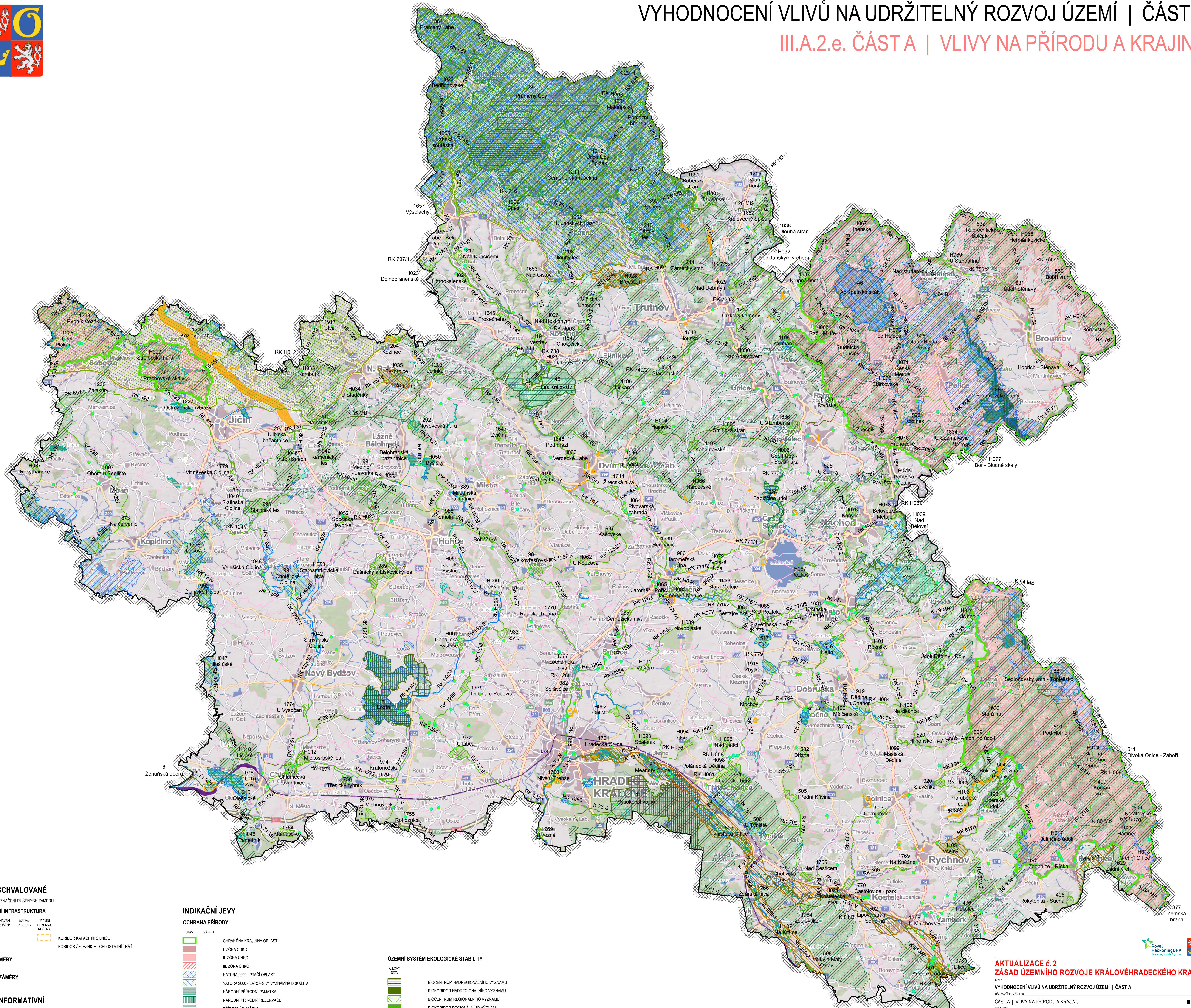


AKTUALIZACE č. 2 ZÁSAD ÚZEMNÍHO ROZVOJE KRÁLOVÉHRADECKÉHO KRAJE



vyhodnocení vlivů na udržitelný rozvoj území | ČÁST A

III.A.2.e. ČÁST A | VLIVY NA PŘÍRODU A KRAJINU



- JEVY SCHVALOVANÉ**
- OS1 - OZNAČENÍ RUSĚNÝCH ZAMĚRŮ
- DOPRAVNÍ INFRASTRUKTURA**
- NÁVRH RUSĚNÍ
 - ÚZEMNÍ REZERVA
 - ORANŽOVÝ KORIDOR KAPACITNÍ SILNICE
 - ČERVENÝ KORIDOR ŽELEZNIČNÉ - CELOSTÁTNÍ TRÁŤ
- NOVÉ ZAMĚRY**
- D24, D242
- RUSĚNÉ ZAMĚRY**
- OS1
- JEVY INFORMATIVNÍ**
- VYBRANÉ JEVY MAPOVÉHO PODKLADU**
- HRANICE ÚZEMÍ KRAJE = HRANICE REŠENÉHO ÚZEMÍ
 - HRANICE SPRÁVNÍCH OBČÍ = ROZŠÍŘENÁ PŮSOBNOST
 - HRANICE ÚZEMÍ OBČÍ
 - HRANICE KATASTRÁLNÍCH ÚZEMÍ
- VYSVĚTLIVKY**
- DS - DOPRAVNÍ INFRASTRUKTURA - SILNIČNÍ DOPRAVA
 - DZ - DOPRAVNÍ INFRASTRUKTURA - ŽELEZNIČNÁ DOPRAVA

- INDIKAČNÍ JEVY**
- OCHRANA PŘÍRODY**
- STAV NÁVRH
 - CHráněná krajinná oblast
 - I. ZÓNA CHKO
 - II. ZÓNA CHKO
 - III. ZÓNA CHKO
 - NATURA 2000 - PTAČÍ OBLAST
 - NATURA 2000 - EVROPSKÝ VÝZNAMNÁ LOKALITA
 - NÁRODNÍ PŘÍRODNÍ PAMÁTKA
 - NÁRODNÍ PŘÍRODNÍ REZERVA
 - PŘÍRODNÍ PAMÁTKA
 - PŘÍRODNÍ REZERVA
 - NÁRODNÍ PARK
 - BIOGEOGRAFICKÁ REZERVA UNESCO, GEOPARK UNESCO
 - PAMÁTNÝ STROM, STROMOŘADÍ
 - VÝZNAMNÝ KRAJINNÝ PRVEK REGISTROVANÝ - BOD
 - VÝZNAMNÝ KRAJINNÝ PRVEK REGISTROVANÝ - PLOCHA
 - MIGRAČNĚ VÝZNAMNÉ ÚZEMÍ

- ÚZEMNÍ SYSTÉM EKOLOGICKÉ STABILITY**
- CILOVÝ STAV
 - 87 Pěchlo
 - K 71
 - RK 815
 - BIOCENTRUM NADREGIONÁLNÍHO VÝZNAMU
 - BIOKORIDOR NADREGIONÁLNÍHO VÝZNAMU
 - BIOCENTRUM REGIONÁLNÍHO VÝZNAMU
 - BIOKORIDOR REGIONÁLNÍHO VÝZNAMU
 - NÁZEV BIOCENTRA NADREGIONÁLNÍHO, REGIONÁLNÍHO VÝZNAMU
 - NÁZEV BIOKORIDORU NADREGIONÁLNÍHO VÝZNAMU
 - NÁZEV BIOKORIDORU REGIONÁLNÍHO VÝZNAMU
- Poznámka: SYMBOLY MAPOVÉHO PODKLADU MAJÍ POUZE INFORMAČNÍ ORIENTAČNÍ CHARAKTER A NEJSOU PŘEDMĚTEM REŠENÍ AKTUALIZACE Č. 2 ZÁSAD KRÁLOVÉHRADECKÉHO KRAJE. POKUD JE SOUČÁSTÍ MAPOVÉHO PODKLADU ZÁKRES MOŽNÉHO VYUŽITÍ ÚZEMÍ, JE TŘEBA NA NEJBLÍŽEJŠÍ ÚROVNI NA PŘEDBEŽNOU INFORMACI, KTERÁ SE MŮŽE POSTUPEM ČASU MĚNIT. K TĚMTO SYMBOLŮM MAPOVÉHO PODKLADU PROTO NELZE PŘÍHLAŽET, NEBOŤ NEVYJADRŮJÍ REÁLNĚ USPOŘÁDANÉ ÚZEMÍ, ALE POUZE MOŽNÉ VYUŽITÍ ÚZEMÍ.

AKTUALIZACE č. 2 ZÁSAD ÚZEMNÍHO ROZVOJE KRÁLOVÉHRADECKÉHO KRAJE

STRANA 1

vyhodnocení vlivů na udržitelný rozvoj území | ČÁST A

MAPOVÝ SYSTÉM:

ČÁST A | VLIVY NA PŘÍRODU A KRAJINU III.A.2.e.

PROJEKTANT:

Královéhradecký kraj, Provaznická náměstí 1245, 500 03 Hradec Králové

PRŮJEDNATEL:

Krajky úřad Královéhradeckého kraje
Odbor územního plánování a státního úřadu, Odbor územního plánování, Provaznická náměstí 1245, 500 03 Hradec Králové

MAPOVÝ SYSTÉM:

HaskoningDHV Czech Republic, spol. s r.o., Sokolovská 100/94, 186 00 Praha 8

PRŮJEDNATEL:

Ing. Pavla Žďovská, Odbor územního plánování a státního úřadu, Odbor územního plánování, Provaznická náměstí 1245, 500 03 Hradec Králové

PRŮJEDNATEL:

Ing. Pavla Žďovská, RNDr. Milan Svoboda, Mgr. Lukáš Veselý, Jakub Vlk

MAPOVÝ SYSTÉM:

Mapový podklad © Mapy.cz, s.r.o. MAPY.CZ

1:100 000