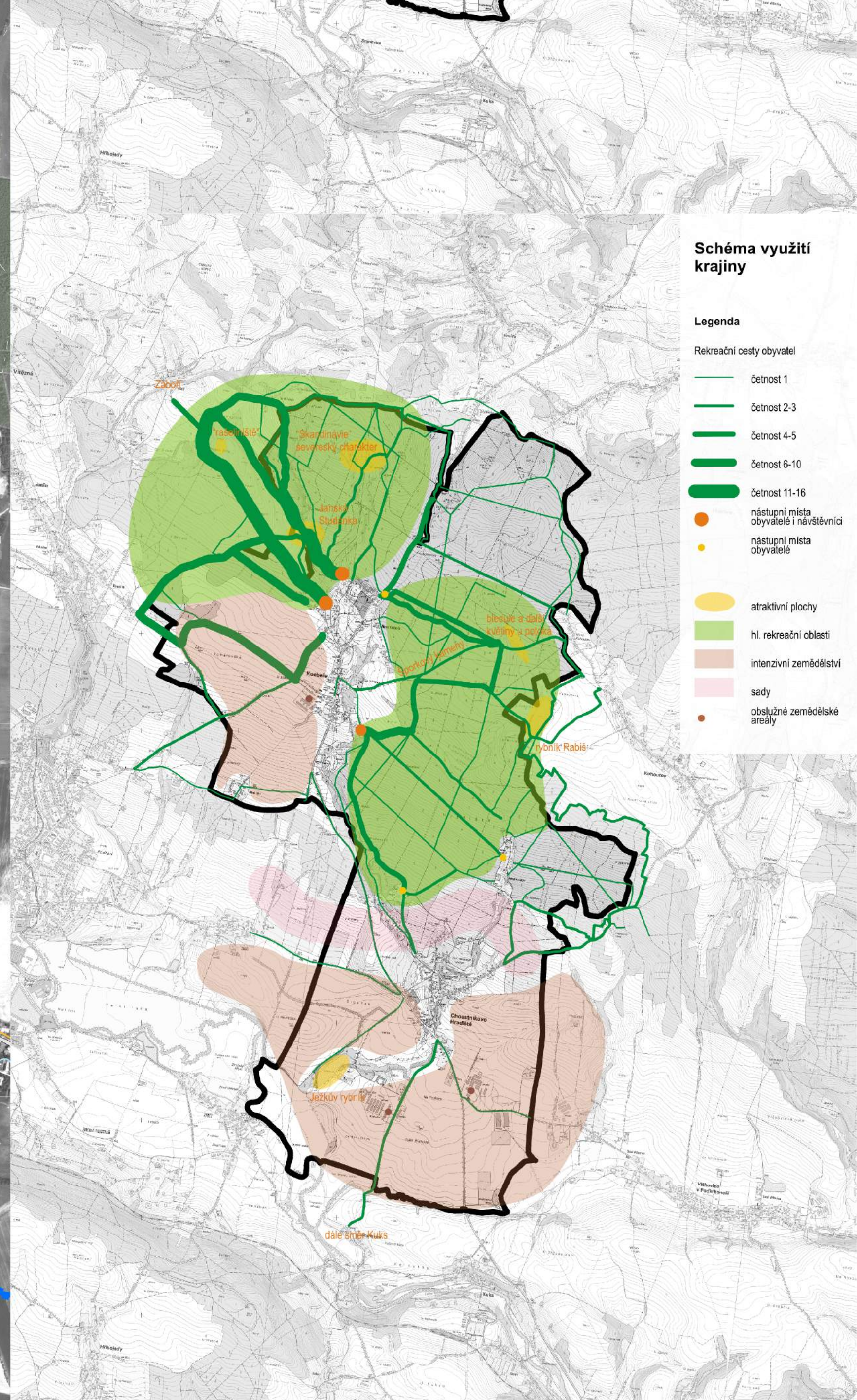






**1:10 000**



název výzkumu:	VÝZKUM ANALÝZY KRAJINY	měřítko:	1:000	číslo výzkumu:	2
zhotovitel:	Ing. arch. Václav Polákovič, Urbanistický atelier UP-24 Na Ptěryncu 68, 165 00 Praha 6				
spolupracuje:	přiroda, krajina a zemědělství: Ing. Eva Kláprová doprava: Ing. Štěpán Směšák				
digitální zpracovatel:	průmysl a výhledy: Ing. arch. Petr Kaláček, Ing. Eva Kláprová dlaždice spolupracovník: Ing. arch. Michal Bábka, Hana Bábková				
objednatel:	Ing. Jiřiny Věšínové, z.s. Proskau 132, 162 00 Praha 6				
objednatel:	Karlovarohedský kraj, Pšovská náměstí 1245, 803 50 Hradec Králové, zastoupený Bc. Lubomírem Janouškem, hejmanem Karlovarohedského kraje				
evidenční číslo smlouvy zhotovitele:	09/2009	datum:	10/2009	časlo papíru:	